

Baterie do laptopów	044
Czytniki kart	045
Głośniki komputerowe	046
HUB-y USB	050
Kable komputerowe z końcówkami	051
Kalkulatory	054
Kamerki komputerowe	055
Klawiatury	056
Kontrolery gier	058
Myszki	059
Nośniki danych	066
Podstawki chłodzące	072
Torby na laptopy i aparaty fotograficzne	073
UPS-y	074
Urządzenia sieciowe	076
Wtyki, gniazda, złącza komputerowe	085
Zasilacze komputerowe	087
Pozostałe akcesoria komputerowe	092





QUER BATERIE DO NOTEBOOKÓW

- Baterie wykonane są z wysokiej jakości ogniw Li-Ion nie posiadających efektu pamięci.
- Nowoczesna technologia gwarantuje wydajność oraz długi czas użytkowania.

KOD PRODUKTU	KOMPATYBILNA Z	NAPIĘCIE	POJEMNOŚĆ
KOM0274	ACER: 3100, 5100, 5610	11.1 V	5200 mAh
KOM0273	ACER ASPIRE: 5520, 5920, 6930	10.8 V	5200 mAh
KOM0275	ASUS: A32-F82, K40	11.1 V	5200 mAh
KOM0458	ASUS: A32-K72, A72, K72, K72J, K73, N71, N72, N73	10.8 V	5200 mAh
KOM0276	ASUS: A32-M50	11.1 V	5200 mAh
KOM0481	ASUS: A32-M50, G50, M51, N61JV	11.1 V	-
KOM0277	ASUS: A32-UL20, EEE PC 1201	10.8 V	5200 mAh
KOM0278	ASUS: A9, S6, S62, Z9, Z94	11.1 V	5200 mAh
KOM0279	DELL INSPIRON: 1501, 6400, E1505, 131L	11.1 V	5200 mAh
KOM0280	DELL INSPIRON: 1525, 1526, 1545	11.1 V	5200 mAh
KOM0281	DELL LATITUDE: D620, D630, M2300	11.1 V	5200 mAh
KOM0282	DELL VOSTRO: 1310, 1320, 1510, 1520, 2510	11.1 V	5200 mAh
KOM0283	DELL XPS: M1330, M1350, PU556	11.1 V	5200 mAh
KOM0284	DELL XPS: M1530, RU030, TK330	11.1 V	5200 mAh
KOM0457	HP: 610, 6720S, 6830	10.8 V	5200 mAh
KOM0286	HP: NX7400, NW8240, NX8200, NX8220	11.1 V	5200 mAh
KOM0288	HP PAVILION: DV4, DV5, DV6, G50	10.8 V	5200 mAh
KOM0287	HP PAVILION: DV6000, DV6500, DV6800	10.8 V	5200 mAh
KOM0289	HP PAVILION: DV7, HDX18	14.8 V	5200 mAh
KOM0290	HP PROBOOK: 4510S, 4515S, 4710S, 4410S	14.4 V	5200 mAh
KOM0285	HP: 550, 6720, 6720S, 6820, 6820S	10.8 V	5200 mAh
KOM0291	IBM: R60, R61, T60, T61, SL500	10.8 V	5200 mAh
KOM0292	IBM: T40, T41, T42, T43, R50, R51, R52	10.8 V	5200 mAh
KOM0293	LENOVO: 3000, N100, N200, C200	10.8 V	5200 mAh
KOM0294	MSI: U90, U90X, U100, U115, U120	11.1 V	5200 mAh
KOM0295	SAMSUNG: NC10, NC20, N110, N140, N270	11.1 V	5200 mAh
KOM0455	SAMSUNG: R519, R520, R530, R540, R470, R719, R720	11.1 V	5200 mAh
KOM0296	SAMSUNG: R519, R522, R540, R580, R780	11.1 V	5200 mAh
KOM0297	TOSHIBA: A200, A300, L300, L500	10.8 V	5200 mAh
KOM0456	TOSHIBA SATELLITE: A200, A300, A500, L300	10.8 V	5200 mAh
KOM0298	TOSHIBA SATELLITE: L10, L15, L20, L30	14.4 V	5200 mAh

KOM0215



**INTEX IT-CR011S
CZYTNIK KART All in One**
• Interfejs: USB 2.0

KOM0776



**QUER
CZYTNIK KART All in One**
• Interfejs: USB 2.0

URZ2017



**QUER
CZYTNIK KART All in One**
• Interfejs: USB 2.0

KOM0563



**QUER
CZYTNIK KART All in One**
• Interfejs: USB 2.0

URZ2014



**QUER
CZYTNIK KART All in One**
• Interfejs: USB 2.0

URZ2018



**QUER
CZYTNIK KART All in One**
• Interfejs: USB 2.0

KOM0746



**QUER
CZYTNIK KART All in One**
• Interfejs: USB 2.0

KOM0562



**QUER
CZYTNIK KART Micro SD**
• Interfejs: USB 2.0

KOM0564



**QUER
CZYTNIK KART Micro SD**
• Interfejs: USB 2.0

KOM0651



**QUER
CZYTNIK KART Micro SD**
• Interfejs: USB 2.0

KOM0652



**QUER
CZYTNIK KART Micro SD**
• Interfejs: USB 2.0

KOM0650



**QUER
CZYTNIK KART Micro SD**
• Interfejs: USB 2.0


**QUER COMFORT
ZESTAW GŁOŚNIKÓW
Z SUBWOOFEREM**

- Pasmo przenoszenia: 45 ~ 20000 Hz
- Moc maksymalna (RMS): 12 W
- Zasilanie USB: 5 V / 1 A
- S/N: 70 dB
- Subwoofer: 4" / 2 Ω
- Satelity: 3" / 4 Ω


**QUER COMFORT
ZESTAW GŁOŚNIKÓW
Z SUBWOOFEREM**

- Pasmo przenoszenia: 45 ~ 20000 Hz
- Moc maksymalna (RMS): 15 W
- Zasilanie AC: 220-240 V / 50-60 Hz
- S/N: 70 dB
- Subwoofer: 4" / 6 Ω
- Satelity: 3" / 4 Ω



Głośniki marki **Quer** z serii **Simple**, **Comfort** i **Gamer**, zostały stworzone z myślą o użytkownikach, dla których ważna jest nie tylko jakość dźwięku, ale i staranne wykonanie oraz przystępna cena. Głośniki serii **Simple** stworzone są dla mniej wymagających użytkowników, którym zależy na dobrym dźwięku. Seria **Comfort** idealnie nadają się do użytku domowego, jak i biurowego. Służą do oglądania filmów DVD, słuchania muzyki, użytku codziennego. Seria **Gamer** dedykowana jest najbardziej wymagającym użytkownikom.



KOM0603



QUER SIMPLE ZESTAW GŁOŚNIKÓW Z SUBWOOFEREM

- Pasmo przenoszenia: 60 ~ 18000 Hz
- Moc maksymalna (RMS): 2x 3 W + 4 W
- Zasilanie USB: 5 V / 1 A
- S/N: 62 dB
- Impedancja: 4 Ω



KOM0607



QUER GAMER ZESTAW GŁOŚNIKÓW Z SUBWOOFEREM

- Pasmo przenoszenia: 20 ~ 18000 Hz
- Moc maksymalna (RMS): 2x 6 W + 16 W
- Zasilanie AC: 220-240 V / 50-60 Hz
- S/N: 70 dB
- Impedancja: 6 Ω



KOM0605



QUER GAMER ZESTAW GŁOŚNIKÓW Z SUBWOOFEREM

- Pasmo przenoszenia: 20 ~ 20000 Hz
- Moc maksymalna (RMS): 2x 10 W + 15 W
- S/N: 75 dB
- Subwoofer: 5" / 4 Ω
- Satelity: 3" / 4 Ω
- Zasilanie AC: 220-240 V / 50-60 Hz



KOM0004



INTEX ZESTAW GŁOŚNIKÓW Z SUBWOOFEREM 2475 BEATS

- Pasmo przenoszenia: 20 ~ 20000 Hz
- Moc maksymalna (RMS): 2x 10 W + 20 W
- S/N: ≥ 60 dB
- Separacja: ≥ 40 dB
- Bass: ± 15 dB
- Subwoofer: 13"
- Satelity: 8"
- Zasilanie AC: 220-240 V / 50-60 Hz
- Radio FM: 88 ~ 108 MHz





INTEX ZESTAW GŁOŚNIKÓW Z SUBWOOFEREM 200FM

- Pasmo przenoszenia: 20 ~ 20000 Hz
- Moc maksymalna (RMS): 2x 6 W + 15 W
- S/N: ≥ 80 dB
- Zniekształcenie: 1% @ 1 KHz
- Impedancja 4 Ω
- Bass: ± 15 dB
- Subwoofer: 4"
- Satelity: 3"
- Zasilanie AC: 220-240 V / 50-60 Hz
- **Radio FM: 88 ~ 108 MHz**



INTEX ZESTAW GŁOŚNIKÓW Z SUBWOOFEREM 465 SUF

- Pasmo przenoszenia: 20 ~ 20000 Hz
- Moc maksymalna (RMS): 5x 10 W + 30 W
- S/N: ≥ 80 dB
- Czułość: 350 mV
- Separacja: ≥ 45 dB
- Bass: ± 15 dB
- Subwoofer: 5.25"/ 8 Ω
- Satelity: 3"/ 4 Ω
- Zasilanie AC: 220-240 V / 50-60 Hz
- **Radio FM: 88 ~ 108 MHz**



INTEX ZESTAW GŁOŚNIKÓW Z SUBWOOFEREM IT-3000SUF

- Pasmo przenoszenia: 20 ~ 20000 Hz
- Moc maksymalna (RMS): 2x 10 W + 30 W
- S/N: ≥ 80 dB
- Separacja: ≥ 45 dB
- Subwoofer: 4" x2
- Satelity: 3"
- Zasilanie AC: 220-240 V / 50-60 Hz
- **Radio FM: 88 ~ 108 MHz**
- **Czytnik USB/SD**



INTEX ZESTAW GŁOŚNIKÓW Z SUBWOOFEREM IT-1825

- Pasmo przenoszenia: 20 ~ 20000 Hz
- Moc maksymalna (RMS): 2x 5 W + 15 W
- S/N: ≥ 60 dB
- Separacja: ≥ 40 dB
- Subwoofer: 4"
- Satelity: 3"
- Zasilanie AC: 220-240 V / 50-60 Hz
- **Radio FM: 88 ~ 108 MHz**
- **Czytnik USB/SD**



KOM0001



INTEX GŁOŚNIKI USB IT-456SB

- Wzmacniacz 2.0 - kanałowy
- Wyjście słuchawkowe (jack)
- Ekranowanie magnetyczne
- Głośniki: 2x 2.5", 4 Ohm, 3 W
- Separacja: L/R: > = 45 dB
- S/N: > = 70 dB
- Pasmo przenoszenia: 60 ~ 20000 Hz



KOM0002



INTEX GŁOŚNIKI USB IT-980SB

- Moc wyjściowa (RMS): 5 W + 2x 3 W
- Pasmo przenoszenia: 40 ~ 18000 Hz
- S/N: > = 70 dB
- Bass: +- 15 dB
- Zestaw: subwoofer 3" + 2x głośniki 2x3.5"
- Impedancja: 4 Ohm



KOM0015



INTEX GŁOŚNIKI USB JOIN-IT

- Wzmacniacz 2.0 - kanałowy
- Moc wyjściowa (RMS): 2x 2 W
- Wyjście słuchawkowe (jack)
- Ekranowanie magnetyczne
- Głośniki: 2x 2"
- Pasmo przenoszenia: 80 ~ 18000 Hz



KOM0087



INTEX GŁOŚNIKI USB IT-320

- Wzmacniacz 2.0 - kanałowy
- Moc wyjściowa (RMS): 2x 2 W
- Wyjście słuchawkowe (jack)
- Głośniki: 2x 2.5", owalne, pełnozakresowe
- Wymiary: 75x175x80 mm
- Waga: 0.85 kg



KOM0608



QUER COMFORT MINI GŁOŚNIKI KOMPUTEROWE

- Pasmo przenoszenia: 30 ~ 20000 Hz
- Moc wyjściowa (RMS): 2x 3 W
- S/N: > 80 dB
- Zasilanie USB: 5 V / 1 A



KOM0594



QUER GAMER MINI GŁOŚNIKI KOMPUTEROWE

- Pasmo przenoszenia: 30 ~ 20000 Hz
- Moc wyjściowa (RMS): 2x 3 W
- S/N: > 80 dB
- Zasilanie USB: 5 V / 1 A



KOM0593



QUER COMFORT MINI GŁOŚNIKI KOMPUTEROWE

- Pasmo przenoszenia: 30 ~ 20000 Hz
- Moc wyjściowa (RMS): 2x 3 W
- S/N: > 80 dB
- Zasilanie USB: 5 V / 1 A



KOM0592



QUER SIMPLE MINI GŁOŚNIKI KOMPUTEROWE

- Pasmo przenoszenia: 30 ~ 20000 Hz
- Moc wyjściowa (RMS): 2x 3 W
- S/N: > 80 dB
- Zasilanie USB: 5 V / 1 A



KOM0752



QUER HUB USB

- 4 porty USB
- Złącze zasilania zewnętrznego
- Interfejs USB 2.0 - do 480 Mbit/s

KOM0738



QUER HUB USB

- 7 portów USB
- Złącze zasilania zewnętrznego
- Interfejs USB 2.0 - do 480 Mbit/s

KOM0753



QUER HUB USB

- 4 porty USB
- Złącze zasilania zewnętrznego
- Interfejs USB 2.0 - do 480 Mbit/s

KOM0739



QUER HUB USB

- 4 porty USB
- Złącze zasilania zewnętrznego
- Interfejs USB 2.0 - do 480 Mbit/s

KOM0609



QUER HUB USB

- 7 portów USB
- Złącze zasilania zewnętrznego
- Interfejs USB 2.0 - do 480 Mbit/s

KOM0737



QUER HUB USB

- 10 portów USB
- W zestawie zewnętrzny zasilacz
- Interfejs USB 2.0 - do 480 Mbit/s

KOM0751



QUER HUB USB

- 4 porty USB
- Interfejs USB 2.0 - do 480 Mbit/s

KOM0740



QUER HUB USB

- 4 porty USB
- Interfejs USB 2.0 - do 480 Mbit/s

KOM0750



QUER HUB USB

- 4 porty USB
- Interfejs USB 2.0 - do 480 Mbit/s

KOM0611



QUER HUB USB

- 4 porty USB
- Interfejs USB 2.0 - do 480 Mbit/s

URZ0503



HUB USB

- 4 porty USB
- Interfejs USB 2.0 - do 480 Mbit/s

URZ0504



CABLETECH HUB USB

- 4 porty USB
- Interfejs USB 2.0 - do 480 Mbit/s

Kable komputerowe z końcówkami

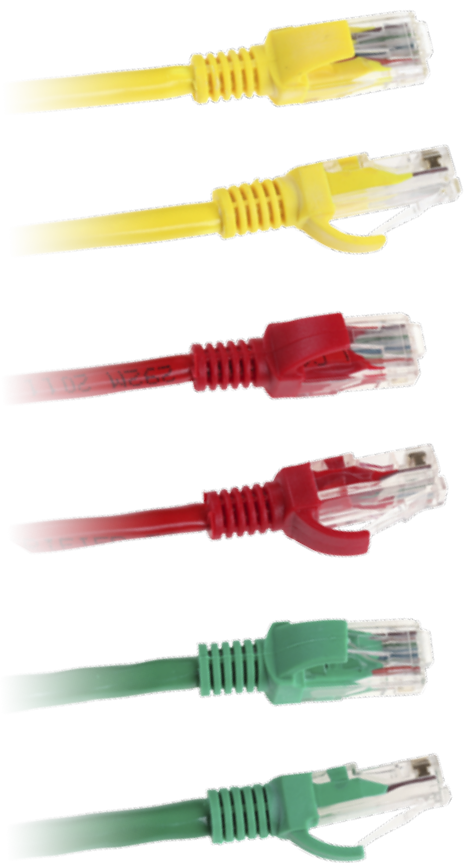
KOM0104

INTEX
ADAPTER ZASILANIA (PRZEJŚCIÓWKA)
MOLEX <--> SATA



WTYK <...> WTYK

PATCHCORDY INTEX



NR KATALOGOWY	DŁUGOŚĆ	KOLOR
5e		
KOM0122	1 m	ŻÓŁTY
KOM0123	1 m	CZERWONY
KOM0124	1 m	ZIELONY
KOM0125	2 m	ŻÓŁTY
KOM0126	2 m	CZERWONY
KOM0127	2 m	ZIELONY
KOM0128	3 m	ŻÓŁTY
KOM0129	3 m	CZERWONY
KOM0130	3 m	ZIELONY
KOM0131	5 m	ŻÓŁTY
KOM0132	5 m	CZERWONY
KOM0133	5 m	ZIELONY
KOM0134	10 m	ŻÓŁTY
KOM0135	10 m	CZERWONY
KOM0136	10 m	ZIELONY
KOM0137	15 m	ŻÓŁTY
KOM0138	15 m	CZERWONY
KOM0139	15 m	ZIELONY
6e		
KOM0140	2 m	ŻÓŁTY
KOM0141	2 m	CZERWONY
KOM0142	2 m	ZIELONY
KOM0143	3 m	ŻÓŁTY
KOM0144	3 m	CZERWONY
KOM0145	3 m	ZIELONY
KOM0146	5 m	ŻÓŁTY
KOM0147	5 m	CZERWONY
KOM0148	5 m	ZIELONY
KOM0149	10 m	ŻÓŁTY
KOM0150	10 m	CZERWONY
KOM0151	10 m	ZIELONY
KOM0152	15 m	ŻÓŁTY
KOM0153	15 m	CZERWONY
KOM0154	15 m	ZIELONY

WTYK <...> WTYK

PATCHCORDY 8c



NR KATALOGOWY	TYP ŻYŁY	SKROSOWANY	DŁUGOŚĆ	KOLOR
KPO2779-0.5	CCA		0.5 m	SZARY
KPO2779B-0.5			0.5 m	CZERWONY
KPO2779D-0.5			0.5 m	ZIELONY
KPO2779E-0.5			0.5 m	ŻÓŁTY
KPO2779K-0.5		•	0.5 m	SZARY
KPO2779-1			1 m	SZARY
KPO2779B-1.0			1 m	CZERWONY
KPO2779D-1.0			1 m	ZIELONY
KPO2779E-1.0			1 m	ŻÓŁTY
KPO2779K-1		•	1 m	SZARY
KPO2779-1.5			1.5 m	SZARY
KPO2779K-1.5		•	1.5 m	SZARY
KPO2779-3			3 m	SZARY
KPO2779K-3		•	3 m	SZARY
KPO2779-5			5 m	SZARY
KPO2779K-5		•	5 m	SZARY
KPO2779-10			10 m	SZARY
KPO2779K-10		•	10 m	SZARY
KPO2779-15			15 m	SZARY
KPO2779-20			20 m	SZARY
KPO2781-0.5	CU		0.5 m	SZARY
KPO2781-1			1 m	SZARY
KPO2781-1,5			1.5 m	SZARY
KPO2781-1,8			1.8 m	SZARY
KPO2781-3			3 m	SZARY
KPO2781-5			5 m	SZARY
KPO2781-10		10 m	SZARY	

Kable komputerowe z końcówkami

KOMPUTER

VGA



INTEX - KABEL VGA
WTYK - WTYK

NR KATALOGOWY	DŁUGOŚĆ
KOM0160	1.5 m
KOM0161	3 m

KOM0162



INTEX - KABEL SATA

KPO2780



KABEL LPT
DRUKARKA-KOMPUTER 25PIN

KPO2785



KABEL KOMPUTEROWY DB9
WTYK - WTYK

NR KATALOGOWY	DŁUGOŚĆ
KPO2785-1.5	1.5 m
KPO2785-5	5 m

KPO2786



KABEL KOMPUTEROWY DB9
WTYK - GNAZDO

NR KATALOGOWY	DŁUGOŚĆ
KPO2786-1,8	1.8 m

KPO2787



KABEL KOMPUTEROWY DB9
GNAZDO - GNAZDO

NR KATALOGOWY	DŁUGOŚĆ
KPO2787-1.8	1.8 m
KPO2787-3	3 m
KPO2787-5	5 m

KPO2788



KABEL KOMPUTEROWY DB9
GNAZDO - GNAZDO SKROSOWANY

NR KATALOGOWY	DŁUGOŚĆ
KPO2788-1.5	1.5 m

KPO2860



KABEL DSUB/DSUB
M/M 15PIN VGA + FILTR

USB



INTEX - KABEL USB 2.0
PRZEDŁUŻACZ

NR KATALOGOWY	DŁUGOŚĆ
KOM0155	1.8 m
KOM0156	5 m

USB



INTEX - KABEL USB 2.0
DO DRUKARKI A-B

NR KATALOGOWY	DŁUGOŚĆ
KOM0157	1.5 m
KOM0158	1.8 m
KOM0159	3 m

KOM0212



INTEX - KABEL USB - PS2

KPO2782



KABEL USB TYP A
WTYK - WTYK

NR KATALOGOWY	DŁUGOŚĆ
KPO2782-1.8	1.8 m

KPO2783



KABEL USB TYP A
WTYK - GNAZDO

NR KATALOGOWY	DŁUGOŚĆ
KPO2783-1.8	1.8 m
KPO2783-3	3 m
KPO2783-5	5 m

KPO2784



KABEL USB
DO DRUKARKI A-B

NR KATALOGOWY	DŁUGOŚĆ
KPO2784-1.8	1.8 m
KPO2784-3	3 m
KPO2784-5	5 m

KPO2853



KABEL USB AM-BM mini USB
DO CANON 1.5 m + FILTR

KPO2853L-1.5

KABEL USB AM-BM mini USB
DO CANON

KPO2856-1.5L

KABEL USB AM-BM mini USB
DO HP + FILTR

KPO2857-1.5L

KABEL USB AM-BM mini USB
DO HP

KPO2861-1.5

KABEL USB WTYK A
WTYK A + mini USB 5PIN

KPO2900

KABEL USB 3.0 AM/AM 1.8 m
WTYK - WTYK

KPO2901

KABEL USB 3.0 AM/AF 1.8 m
WTYK - GNIAZDO

KPO2902

KABEL USB 3.0 AM/micro BM 1.8
m, WTYK - WTYK

KPO2903

KABEL USB 3.0 AM/BM 1.8 m
WTYK - WTYK

KPO2905-1

KABEL USB - GNIAZDO A
WTYK mini USB 5PIN

KPO2907

KABEL USB - GNIAZDO A
WTYK micro USB, 20 cm

KPO3431-1.5

KABEL KONWERTER - USB 2.0
RS232 (DB9M)

KPO3860



KABEL USB - iPod, 1.5 m

KPO3874

KABEL - WTYK USB TYP A WTYK
micro USB CA-101

KPO3926

KABEL USB - UNIwersalny
DO ŁADOWANIA GSM (10 typów)

KPO3700



KABEL - DVI-DVI (24 + 1)

NR KATALOGOWY	DŁUGOŚĆ
KPO3874-1	1 m
KPO3874-1.8	1.8 m

NR KATALOGOWY	DŁUGOŚĆ
KPO3700-1.8	1.8 m
KPO3700-3	3 m



KPO3701

KABEL - HDMI-DVI (24 + 1)

NR KATALOGOWY	DŁUGOŚĆ
KPO3701-1.8	1.8 m
KPO3701-3	3 m



KPO3702

KABEL - DSub (15PIN)-DVI (24 + 5)

NR KATALOGOWY	DŁUGOŚĆ
KPO3702-1.8	1.8 m
KPO3702-3	3 m



KPO3706

KABEL - 3RCA-DVI (24 + 5)

NR KATALOGOWY	DŁUGOŚĆ
KPO3706-1.8	1.8 m
KPO3706-3	3 m



KPO3710

KABEL SVGA WTYK - WTYK

NR KATALOGOWY	DŁUGOŚĆ
KPO3710-1.5	1.5 m
KPO3710-3	3 m
KPO3710-5	5 m
KPO3710-10	10 m
KPO3710-15	15 m



KPO3711-1.5

KABEL SVGA WTYK - GNIAZDO, 1.5 m



KPO3712-1.5

KABEL VGA WTYK - GNIAZDO, 1.5 m



KPO3714

KABEL SATA 26AWG KĄTOWY-PROSTY, 35 cm



KPO3432-1.8

KABEL - GNIAZDO RS232 WTYK RJ45



KPO3433-1

KABEL E-SATA-E-SATA, 1 m

Kalkulatory



URZ2034



QUER KALKULATOR RD-2512

- 12 - pozycyjny wyświetlacz LCD
- Podwójne zasilanie
- Obliczenia z użyciem pamięci
- Klawisz cofania
- Obliczanie procentów
- Klawisz sumy końcowej
- Plastikowe klawisze



URZ2035



QUER KALKULATOR RD-2812

- 12 - pozycyjny wyświetlacz LCD
- Obliczenia z użyciem pamięci
- Klawisz cofania
- Obliczanie procentów
- Klawisz sumy końcowej
- Plastikowe klawisze



URZ2036



QUER - KALKULATOR KIESZONKOWY HA-3088S2

- 12 - pozycyjny wyświetlacz LCD
- Podwójne zasilanie
- Obliczenia z użyciem pamięci
- Klawisz cofania
- Obliczanie procentów
- Klawisz sumy końcowej
- Plastikowe klawisze



URZ2037



QUER - KALKULATOR MATEMATYCZNY FB-82MS-L

- Wyświetlacz LCD 10+2
- Dwa wiersze wyświetlacza
- Wyświetla formułę i wynik jednocześnie
- Zasilanie: 2x baterie LR44
- Odchylenie standardowe
- Analiza regresji
- 9 Pamięci
- 240 funkcji
- Plastikowe klawisze

KOM0011



INTEX KAMERA INTERNETOWA COLLEDIA 1300K

- Sensor CMOS
- Rozdzielczość przechwytywania: 640x480 / 800x600
- Interfejs: USB
- Transmisja: (320x240) 30 f/s; (640x480) 15 f/s
- Automatyka regulacja jasności
- Automatyka kompensacja kolorów
- Ręczna regulacja ostrości
- Śledzenie twarzy

KOM0092



INTEX KAMERA INTERNETOWA ROBO 500K

- Sensor CMOS 1/7"
- Rozdzielczość maksymalna: 640x480, 30 f/s
- Interfejs: USB
- Wsparcie zewnętrznego mikrofonu
- Regulacja obrazu: jasność, kontrast, odcień, nasycenie, gamma
- Odbicie lustrene: poziome i pionowe
- Automatyka balans bieli i ekspozycji

KOM0091



INTEX KAMERA INTERNETOWA PANTHER 300K

- Sensor CMOS 1/5"
- Rozdzielczość obrazu: 350x288, 30 f/s
- Regulacja obrazu: jasność, kontrast, odcień, nasycenie, gamma, stosunek krawędzi
- Odbicie lustrene: poziome i pionowe
- Kąt widzenia: 52°
- Interfejs: USB
- Pobór mocy: 160 mW

KOM0313



INTEX KAMERA INTERNETOWA IT-TRU VU HD

- Rozdzielczość sprzętowa: 1280x720 px
- Maksymalna rozdzielczość zdjęć: 4000x3000 px
- FPS: 30 f/s
- Interfejs: USB
- Tryb kolorów: Elegant Black, Maroon, Blue, Black&White

KOM0589



QUER KAMERA INTERNETOWA

- Obiektyw 3P
- Rozdzielczość: 640x480 px
- Interfejs USB
- Plug&Play nie wymaga sterowników
- Nie wymaga dodatkowego zasilania

KOM0587



QUER KAMERA INTERNETOWA

- Obiektyw 3P
- Rozdzielczość: 640x480 px
- Interfejs USB
- Plug&Play nie wymaga sterowników
- Nie wymaga dodatkowego zasilania

KOM0591



QUER KAMERA INTERNETOWA

- Obiektyw 3P
- Rozdzielczość: 640x480 px
- Interfejs USB
- Plug&Play nie wymaga sterowników
- Nie wymaga dodatkowego zasilania

KOM0588



QUER KAMERA INTERNETOWA

- Obiektyw 5P
- Rozdzielczość: 640x480 px
- Interfejs USB
- Plug&Play nie wymaga sterowników
- Nie wymaga dodatkowego zasilania

KOM0590



QUER KAMERA INTERNETOWA

- Obiektyw 5P
- Rozdzielczość: 640x480 px
- Interfejs USB
- Plug&Play nie wymaga sterowników
- Nie wymaga dodatkowego zasilania



QUER KŁAWIATURA BEZPRZEWODOWA m.in. do Smart TV Android Dongle

- Zintegrowany Touchpad
- 18 klawiszy dodatkowych, m.in. przejście do poczty e-mail, odtwarzanie plików, regulacja głośności
- Pełna klawiatura QWERTY ze spacją i klawiszami numerycznymi
- Wspierane systemy: Windows, Android, Linux
- Klawisz funkcji FN

NR KATALOGOWY	ŁĄCZNOŚĆ
KOM0331	2.4 GHZ
KOM0479	BLUETOOTH 3.0

KOM0311



QUER KŁAWIATURA BLUETOOTH

- Bluetooth 3.0
- Zasięg działania: do 10 m
- 49 czułych, odpornych na ścieranie klawiszy
- Pełna klawiatura QWERTY ze spacją i klawiszami numerycznymi
- Klawisz funkcji FN
- Wspierane systemy: Windows, Android, Linux, OSX

KOM0480



QUER KŁAWIATURA BEZPRZEWODOWA Z AIRMOUSE

- 3w1 - klawiatura, mysz, kontroler gier
- Częstotliwość: 2.4 GHz ISM
- Żyroskop i czujnik przyspieszenia
- Zasięg działania: do 8 m
- Wspierane systemy: Windows, Android, Linux, OSX

CORONA



INTEX CORONA KŁAWIATURA SLIM

- Kompatybilna z Windows 98/NT/2000/Me/XP
- Żywotność klawiszy: 10 000 000 kliknięć
- 100% kompatybilna z Office XP
- Wyróżnione kolorem czerwonym klawisze ułatwiają granie w gry
- Odporna na zalanie wodą
- Mały skok klawiszy

NR KATALOGOWY	ZŁĄCZE
KOM0221	USB
KOM0222	PS2

OPERA



INTEX OPERA KŁAWIATURA MULTIMEDIALNA SLIM

- 13 przycisków multimedialnych
- Kompatybilna z Windows 98/NT/2000/Me/XP
- Żywotność klawiszy: 10 000 000 kliknięć
- 100% kompatybilna z Office XP
- Wyróżnione kolorem czerwonym klawisze ułatwiają granie w gry
- Odporna na zalanie wodą
- Mały skok klawiszy

NR KATALOGOWY	ZŁĄCZE
KOM0223	USB
KOM0224	PS2

KOM0647



QUER COMFORT KŁAWIATURA MULTIMEDIALNA N-165

- Przyciski multimedialne
- Ergonomiczny kształt
- Plug&play - nie wymaga sterowników
- Złącze USB

KOM0648



QUER SIMPLE KŁAWIATURA N-K162

- Ergonomiczny kształt
- Plug&play - nie wymaga sterowników
- Złącze USB

KOM0572



QUER GAMER ZESTAW KŁAWIATURA I MYSZ LASEROWA

- Przyciski multimedialne (play/pauza, regulacja głośności, następny/poprzedni utwór, wyciszenie itp.)
- Przyciski internetowe (e-mail, wyszukiwanie, strona domowa, poprzednia/następna strona itp.)
- Rozdzielczość myszy: 800-1200-1600-2400 dpi
- Precyzyjna nawigacja myszką dzięki technologii laserowej
- Złącze USB

KOM0024



QUER PHANTOM ZESTAW BEZPRZEWODOWY KŁAWIATURA I MYSZ

- 2.4 GHz - bezprzewodowy zasięg do 10 m
- Przyciski multimedialne (regulacja głośności, następny/poprzedni utwór, play/pauza itp.)
- Przyciski internetowe (e-mail, przeglądarka internetowa itp.)
- Precyzyjna nawigacja myszką dzięki technologii optycznej

KOM0745



QUER GAMER ZESTAW BEZPRZEWODOWY KŁAWIATURA I MYSZ

- 2.4 GHz - bezprzewodowy zasięg do 10 m
- Przyciski multimedialne (play/pauza, wyciszenie, regulacja głośności, kalkulator, e-mail, wyłączenie komputera itp.)
- Rozdzielczość myszy: 1000-1600 dpi
- Precyzyjna nawigacja myszką dzięki technologii optycznej



QUER BEZPRZEWODOWY PAD DOUBLESOCK

- 3w1 - współpracuje z PS3, PS2, PC
- Obsługa funkcji MACRO, TURBO
- Funkcja Double Shock
- Automatyczne połączenie
- Niski pobór energii



QUER PRZEWODOWY PAD DOUBLESOCK

- 3w1 - współpracuje z PS3, PS2, PC
- Tryb cyfrowy i analogowy w PS2
- Przycisk szybkiego włączania menu w PS2
- Funkcja Double Shock
- Automatyczne połączenie



INTEX PRZEWODOWY PAD GP-01

- 8-kierunkowe przyciski
- 10 przycisków + 1 powolny przycisk
- Funkcje turbo i clear
- Diody LED wskazujące włączoną funkcję turbo
- Połączenie przez USB 1.0, 1.1, 2.0
- Kompatybilny z Windows 98/ME/NT/2000/XP



INTEX PRZEWODOWY PAD GP-02B Z FUNKCJĄ SHOCK

- Wsparcia dla wibracji
- Cyfrowy i analogowy tryb sterowania
- 8-kierunkowe przyciski
- 10 przycisków + 1 powolny przycisk
- Funkcje turbo i clear
- Diody LED wskazujące włączoną funkcję turbo
- Połączenie przez USB 1.0, 1.1, 2.0
- Kompatybilny z Windows 98/ME/NT/2000/XP




**QUER GAMER
MYSZ LASEROWA**

- Rozdzielczość 2800 dpi
- Antypoślizgowe kółko przewijania
- Zaawansowany sensor laserowy
- Złącze USB
- Dostępne 3 kolory

NR KATALOGOWY	KOLOR
KOM0566	NIEBIESKA
KOM0567	CZERWONA
KOM0568	CZARNA

COMFORT


**QUER COMFORT
BEZPRZEWODOWA
MYSZ OPTYCZNA G-16**

- Rozdzielczość 1000 dpi
- Antypoślizgowe kółko przewijania
- Zaawansowany sensor optyczny
- Zasięg do 10 metrów (2.4 GHz)
- Dostępne 3 kolory

NR KATALOGOWY	KOLOR
KOM0642	SZARA
KOM0643	CZARNA
KOM0644	NIEBIESKA

GAMER


**QUER GAMER
BEZPRZEWODOWA
MYSZ OPTYCZNA G-18**

- Rozdzielczość 800-1000-1200 dpi
- Antypoślizgowe kółko przewijania
- Zaawansowany sensor optyczny
- Zasięg do 10 metrów (2.4 GHz)
- Dostępne 2 kolory

NR KATALOGOWY	KOLOR
KOM0645	CZARNA
KOM0646	CZERWONA

COMFORT


**QUER COMFORT
BEZPRZEWODOWA
MYSZ OPTYCZNA**

- Rozdzielczość 800-1200-1600 dpi
- Antypoślizgowe kółko przewijania
- Zaawansowany sensor optyczny
- Zasięg do 10 metrów (2.4 GHz)
- Dostępne 3 kolory:

NR KATALOGOWY	KOLOR
KOM0569	NIEBIESKA
KOM0570	CZARNA
KOM0571	SREBRNA

KOM0022



**QUER FIREBIRD
BEZPRZEWODOWA MYSZ
OPTYCZNA 2.4 GHz**

- 2 programowalne "gorące przyciski"
- Antypoślizgowe kółko przewijania
- Rozdzielczość 500-800-1600 dpi
- Zasięg do 10 metrów (2.4 GHz)

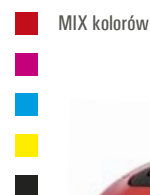
KOM0741



**QUER COMFORT
BEZPRZEWODOWA MYSZ
OPTYCZNA 2.4 GHz**

- Zasięg do 10 metrów (2.4 GHz)
- Antypoślizgowe kółko przewijania
- Rozdzielczość 1000 dpi
- 3 przyciski + rolka

KOM0090



MIX kolorów



**INTEX ZAP
BEZPRZEWODOWA MYSZ
OPTYCZNA 2.4 GHz**

- Częstotliwości pracy 2402 ~ 2480 MHz
- Zasięg pracy: 5 ~ 10 m
- Rozdzielczość: 800 dpi
- Adaptacyjny układ optyczny
- Interfejs USB 2.0
- Zasilanie: 2x baterie AAA

KOM0747



**QUER GAMER
MYSZ OPTYCZNA**

- Rozdzielczość 1000-1600-2400-3200 dpi
- Antypoślizgowe kółko przewijania
- Zaawansowany sensor optyczny
- Przyciski multimedialne
- Złącze USB

KOM0319



**INTEX OP99 BLACK
MYSZ OPTYCZNA**

- Rozdzielczość: 800 dpi
- Precyzyjna nawigacja dzięki technologii optycznej
- Zaawansowany sensor optyczny
- Złącze USB

KOM0318



**INTEX OP98 RED
MYSZ OPTYCZNA**

- Rozdzielczość: 800 dpi
- Programowalne przyciski do gier i multimediiów
- Precyzyjna nawigacja dzięki technologii optycznej
- Zaawansowany sensor optyczny
- Złącze USB

KOM0234



**QUER PRO GAMER
MYSZ OPTYCZNA**

- Rozdzielczość 800-1000-1200 dpi
- Antypoślizgowe kółko przewijania
- Dodatkowe przyciski (nast. - poprz.)
- Dodatkowa obudowa zmieniająca wielkość myszki
- Złącze USB

KOM0021



**QUER EASY GAMER
MYSZ OPTYCZNA**

- 2 programowalne "gorące przyciski"
- Antypoślizgowe kółko przewijania
- Rozdzielczość 1000 dpi
- Złącze USB + PS/2

KOM0316



**INTEX IMAGIX
MYSZ OPTYCZNA**

- Rozdzielczość: 800 dpi
- Precyzyjna nawigacja dzięki technologii optycznej
- Zaawansowany sensor optyczny
- Złącze USB

Myszki

KOM0023



QUER TRAVELER MYSZ OPTYCZNA

- Rozdzielczość 1000 dpi
- Antypoślizgowe kółko przewijania
- Zwijany przewód
- Kompaktowe wymiary
- Złącze USB

KOM0088



INTEX KIDDIE MYSZ OPTYCZNA

- Rozdzielczość: 800 dpi
- Małe rozmiary
- Precyzyjna nawigacja dzięki technologii optycznej
- Zwijany przewód
- Złącze USB

KOM0220



INTEX MINI STYLO MYSZ OPTYCZNA

- Rozdzielczość: 800 dpi
- Małe rozmiary
- Precyzyjna nawigacja dzięki technologii optycznej
- Zwijany przewód
- Złącze USB
- Złącze USB

KOM0089



INTEX JASHAN MYSZ OPTYCZNA

- Ultra cienka konstrukcja
- Zmienna rozdzielczość: 800, 1200 lub 1600 dpi
- Precyzyjna nawigacja dzięki technologii optycznej
- Złącze USB

KOM0317



INTEX LIVE MYSZ OPTYCZNA

- Rozdzielczość: 800 dpi
- Precyzyjna nawigacja dzięki technologii optycznej
- Zaawansowany sensor optyczny
- Złącze USB

KOM0010



INTEX BIZZ MYSZ OPTYCZNA

- Rozdzielczość: 800 dpi
- Precyzyjna nawigacja dzięki technologii optycznej
- Zaawansowany sensor optyczny
- Złącze PS/2

KOM0009



INTEX MARVEL MYSZ OPTYCZNA

- Rozdzielczość: 800 dpi
- Precyzyjna nawigacja dzięki technologii optycznej
- Zaawansowany sensor optyczny
- Złącze PS/2

KOM0565



QUER SIMPLE MYSZ OPTYCZNA

- Zaawansowany sensor optyczny
- Ergonomiczny kształt zarówno dla użytkowników prawo i leworęcznych
- Antypoślizgowe kółko przewijania
- Złącze USB

KOM0235



QUER EXPLORER MYSZ OPTYCZNA

- Wyżłobienia na palce i kciuk - wygodna i komfortowa podczas długiej pracy
- Antypoślizgowe kółko przewijania
- Rozdzielczość 800 dpi
- Złącze USB



activejet.pl



FS 87760

EMS 91202

NAJWYŻSZA JAKOŚĆ PRODUKTÓW

Tonery ActiveJet do użytku w urządzeniach HP



Tonery ActiveJet do użytku w urządzeniach Brother



Tonery ActiveJet do użytku w urządzeniach Samsung





activejet.pl



FS 87760 EMS 9120

NAJWYŻSZA JAKOŚĆ PRODUKTÓW



TUSZE, TONERY

ActiveJet®



**BE
ACTIVE!**

ActiveJet sponsorem głównym zawodowej grupy kolarskiej ActiveJet Team

BĄDŹ NA BIEŻĄCO!



Strona internetowa: www.activejet-team.com



Facebook: www.facebook.com/ActiveJetTeam



Twitter: www.twitter.com/ActiveJetTeam



Youtube: www.youtube.com/ActiveJetTeam

PRO CYCLING TEAM



Najwyższa jakość produktów



Marka **ActiveJet** należy do notowanej od 2006 r. na Gieldzie Papierów Wartościowych w Warszawie spółki ACTION S.A. - jednego z największych dystrybutorów sprzętu komputerowego w Polsce, obecnego na rynku od ponad 20 lat. Z raportu przygotowanego przez PART IT Reseller **ActiveJet** to najpopularniejsza marka alternatywnych atramentów i tonerów w Polsce (wyniki badań przeprowadzonych w latach 2012 i 2013). Swoją renomę zdobyła właśnie głównie dzięki znakomitej jakości tuszy i tonerów oraz pozostałym materiałom eksploatacyjnym i biurowym, jakie wprowadziła na polskim rynku.

Produkty **ActiveJet** zwyciężyły w wielu testach jakości przeprowadzanych przez niezależne laboratoria oraz uzyskały liczne certyfikaty, m.in. GRCI, IPL RIT (Imaging Products Laboratory), a także prestiżowy tytuł Lidera Marki i trzykrotny tytuł Jakość Roku (2007, 2008, 2009) przyznawany przez Polskie Centrum Badań i Certyfikacji (PCBC) oraz redakcją Dziennika Gazety Prawnej. Produkty **ActiveJet** otrzymując tytuł Złotego Lauru Klienta 2009, 2010, 2011, 2012, 2013 zostały również zwycięzcą największego w Polsce programu konsumenckiego. W 2014 marka zdobyła tytuł Lidera Dekady w tym programie. W latach 2011, 2012, 2013 do grona tytułów dla **ActiveJet** dołączył tytuł „Top Marka” i godło „Polska Jakość 2011”.

Wychodząc naprzeciw oczekiwaniom rynku gama produktowa uległa rozszerzeniu na nowe grupy: **ActiveJet Energy i Akcesoria**. **ActiveJet Energy** ma w swojej ofercie zarówno świetłówki energooszczędne jak i LEDowe – alternatywne dla tradycyjnych żarówek źródła światła. W 2012 r. materiały oświetleniowe ActiveJet otrzymały wyróżnienie „Srebrny Laur Klienta 2012”.

W 2012 i 2013 r. produkty **ActiveJet** zdobyły pierwsze miejsce w teście alternatywnych tuszów miesięcznika PC World. Wszystkie produkty **ActiveJet** charakteryzują się najwyższą światową jakością. W 2013 r. magazyn Reseller News przyznał nagrodę „Złoty AS IT” firmie Action za konsekwentne budowanie świadomości marki **ActiveJet**. W czerwcu 2014 roku **ActiveJet** otrzymał tytuł Konsumentenckiego Lidera Jakości 2014 w kategorii „materiały eksploatacyjne do drukarek”, przyznany przez redakcją Strefy Gospodarki - ogólnopolskiego dodatku do Dziennika Gazety Prawnej. Materiały alternatywne do urządzeń drukujących marki **ActiveJet** posiadają certyfikaty jakości ISO 9001:2008 i ISO 14001:2004 wydane przez BSI Group Polska oraz certyfikat zgodności M+T wydany przez TÜV Rheinland Polska.

więcej informacji na: www.activejet.pl





KARTY PAMIĘCI QUER

- Karty pamięci QUER stanowią idealny i niezbędny dodatek do wszystkich urządzeń mobilnych, jak np. smartfony, tablety, aparaty czy kamery cyfrowe.
- W asortymencie marki znajdują Państwo karty **microSDHC** o pojemności od 4 GB do 32 GB w zestawie z **adapterem microSD »» SD**. Produkty te cechuje niezawodność, a także doskonała prędkość zapisu i odczytu danych.

NR KATALOGOWY	RODZAJ	POJEMNOŚĆ	KLASA	ADAPTER microSD »» SD
PLYQ0001	micro SDHC	4 GB	CLASS4	•
PLYQ0002	micro SDHC	8 GB	CLASS10	•
PLYQ0003	micro SDHC	16 GB	UHS-1	•
PLYQ0004	micro SDHC	32 GB	UHS-1	•

KARTY PAMIĘCI TOSHIBA



NR KATALOGOWY	RODZAJ	POJEMNOŚĆ	KLASA	ADAPTER microSD »» SD
TOSSD-C04GJ	micro SDHC	4 GB	CLASS4	•
TOSSD-C08GJ	micro SDHC	8 GB	CLASS4	•
TOSSD-C16GJ	micro SDHC	16 GB	CLASS4	•
TOSSD-C32GJ	micro SDHC	32 GB	CLASS4	•
TOSSD-C008UHS1	micro SDHC	8 GB	CLASS10 UHS-1	•
TOSSD-C016UHS1	micro SDHC	16 GB	CLASS10 UHS-1	•
TOSSD-C032UHS1	micro SDHC	32 GB	CLASS10 UHS-1	•
TOSSD-C064UHS1	micro SDHC	64 GB	CLASS10 UHS-1	•
TOSSD-T008UHS1	SDHC	8 GB	CLASS10 UHS-1	-
TOSSD-T016UHS1	SDHC	16 GB	CLASS10 UHS-1	-
TOSSD-T032UHS1	SDHC	32 GB	CLASS10 UHS-1	-
TOSSD-T064UHS1	SDHC	64 GB	CLASS10 UHS-1	-



KARTY PAMIĘCI EMTEC

- Prędkość zapisu: 4 ~ 32 GB – 15 MB/s; 64 GB – 40 MB/s
- Prędkość odczytu: 4 ~ 32 GB – 15 MB/s; 64 GB – 20 MB/s

NR KATALOGOWY	RODZAJ	POJEMNOŚĆ	KLASA	ADAPTER microSD » SD
EMT-ECMSDM8GHC10	micro SDHC	8 GB	CLASS10 UHS-I	•
EMT-ECMSDM16GHC10	micro SDHC	16 GB	CLASS10 UHS-I	•
EMT-ECMSDM32GHC10	micro SDHC	32 GB	CLASS10 UHS-I	•
EMT-ECMSDM64GHC10	micro SDHC	64 GB	CLASS10 UHS-I	•

PENDRIVE QUER

MINI



STANDARD



KEY



MODEL	POJEMNOŚĆ	2 GB	4 GB	8 GB	16 GB	32 GB
MINI		PLY1144	PLY1145	PLY1146	PLY1190	PLY1202
STANDARD		PLY1136	PLY1137	PLY1138	PLY1189	PLY1201
KEY		PLY1195	PLY1194	PLY1196	PLY1197	PLY1198

Nośniki danych

KOMPUTER



LT TWEETY



LT SYLVESTER



LT BUGS BUNNY



LT DAFFY DUCK



HB FRED



HB TOM



HB JERRY



HB YOGI BEAR

PENDRIVE LICENCYJNE 3D

- Miękka guma o aksamitnej w dotyku strukturze.
- Prędkość zapisu do 5 MB/s; prędkość odczytu do 15 MB/s.

NR KATALOGOWY	INTERFEJS	POJEMNOŚĆ	POSTAĆ
EMT-ECMMD8GL100	USB 2.0	8 GB	LT TWEETY
EMT-ECMMD8GL101	USB 2.0	8 GB	LT SYLVESTER
EMT-ECMMD8GL104	USB 2.0	8 GB	LT BUGS BUNNY
EMT-ECMMD8GL105	USB 2.0	8 GB	LT DAFFY DUCK
EMT-ECMMD8GHB100	USB 2.0	8 GB	HB FRED
EMT-ECMMD8GHB102	USB 2.0	8 GB	HB TOM
EMT-ECMMD8GHB103	USB 2.0	8 GB	HB JERRY
EMT-ECMMD8GHB104	USB 2.0	8 GB	HB YOGI BEAR

PENDRIVE EMTEC KOLOR MIX



8 GB



16 GB



32 GB



64 GB

SERIA KOLOR MIX C410

- Dodaj więcej kolorów do swojego życia.
- Prędkość zapisu: USB 2.0 do 5 MB/s, USB 3.0 do 12 MB/s; Prędkość odczytu: USB 2.0 do 18 MB/s, USB 3.0 do 80 MB/s.

NR KATALOGOWY	INTERFEJS	POJEMNOŚĆ	MODEL
EMT-ECMMD8GC410	USB 2.0	8 GB	C410
EMT-ECMMD16GC410	USB 2.0	16 GB	C410
EMT-ECMMD32GC410	USB 2.0	32 GB	C410
EMT-ECMMD64GC410	USB 3.0	64 GB	C410



**EMTEC MOBILE&GO
PENDRIVE USB 3.0**

- Podwójny interfejs micro USB i USB
- Interfejs USB 3.0
- Prędkość odczytu: USB 3.0 do 100 MB/s; USB 2.0 do 15 MB/s
- Prędkość zapisu: USB 3.0 do 18 MB/s; USB 2.0 do 5 MB/s

NR KATALOGOWY	INTERFEJS	POJEMNOŚĆ	MODEL
EMT-ECMMD8GT203	USB 3.0	8 GB	T-200
EMT-ECMMD16GT203	USB 3.0	16 GB	T-200
EMT-ECMMD32GT203	USB 3.0	32 GB	T-200

PENDRIVE EMTEC CARKEY



**EMTEC CARKEY
PENDRIVE USB 2.0**

- Zaprojektowany do odtwarzaczy samochodowych
- Interfejs USB 2.0
- Prędkość odczytu: do 18 MB/s
- Prędkość zapisu: do 5 MB/s

NR KATALOGOWY	INTERFEJS	POJEMNOŚĆ	MODEL
EMT-ECMMD8GD302	USB 2.0	8 GB	D300
EMT-ECMMD16GD302	USB 2.0	16 GB	D300

PENDRIVE PLATINET

X-DEPO



NANO



NR KATALOGOWY	MODEL	POJEMNOŚĆ
PLY0061	X-Depo	8 GB
PLY0062	X-Depo	16 GB
PLY0139	X-Depo	32 GB
PLY0155	NANO	4 GB
PLY0156	NANO	8 GB
PLY0157	NANO	16 GB

PENDRIVE TOSHIBA



HAYABUSA

SUZAKU
USB 3.0

NR KATALOGOWY	MODEL	KOLOR	POJEMNOŚĆ
TOS-THNU04HAY	HAYABUSA	BIAŁY	4 GB
TOS-THNU08HAYAQUA	HAYABUSA	AQUA	8 GB
TOS-THNU16HAYBLUE	HAYABUSA	NIEBIESKI	16 GB
TOS-THNU32HAY	HAYABUSA	BIAŁY	32 GB
TOS-THNV08SUZBLACK	SUZAKU USB 3.0	CZARNY	8 GB
TOS-THNV16SUZBLACK	SUZAKU USB 3.0	CZARNY	16 GB
TOS-THNV32SUZBLACK	SUZAKU USB 3.0	CZARNY	32 GB
TOS-THNV64SUZBLACK	SUZAKU USB 3.0	CZARNY	64 GB

Nośniki danych



EMTEC WIX600 PRZENOŚNY DYSK 2,5" USB 3.0 z Wi-Fi

- Wielkość dysku: 2,5"
- Czas pracy: 6 h
- Dostępny w pojemnościach: 500 GB, 1 TB
- Wbudowany port Ethernet
- Interfejs USB 3.0 - szybka synchronizacja danych i ładowanie baterii
- Funkcja DLNA

NR KATALOGOWY	INTERFEJS	POJEMNOŚĆ
EMT-ECDD500GWIX600	USB 3.0	500 GB
EMT-ECDD1TBWIX600	USB 3.0	1 TB

Przenośny dysk twardej zasilany baterią, która zapewnia własny bezprzewodowy dostęp do Internetu! Nie potrzebne jest połączenia USB, czy kabel zasilający, aby cieszyć się danymi. Dysk wytwarza własny hotspot z Wi-Fi, które można wykorzystać z każdym urządzeniem: laptopem, tabletem lub smartphonem. Wystarczy wcisnąć przycisk zasilania, by podłączyć się do własnego archiwum plików multimedialnych w tym do kolekcji muzyki, zdjęć, filmów a nawet pracować. Wszystko to jest możliwe dzięki bezpłatnej aplikacji EMTEC Connect APP.



EMTEC X500 PRZENOŚNY DYSK SSD 1,8" USB 3.0

- Wielkość dysku SSD: 1,8"
- Kieszonkowy rozmiar: 94x54x12 mm, 50 g
- Gumowa zatyczka portu
- Optyczna sygnalizacja transferu danych za pomocą diody LED
- Dostępny w pojemnościach: 128 GB, 256 GB, 512 GB
- Szybkość odczytu: do 220 MB/s
- Szybkość zapisu: do 140 MB/s
- Interfejs USB 3.0

NR KATALOGOWY	INTERFEJS	POJEMNOŚĆ
EMT-ECSSD128GX500	USB 3.0	128 GB
EMT-ECSSD256GX500	USB 3.0	256 GB
EMT-ECSSD512GX500	USB 3.0	512 GB

KOM0585



QUER OBUDOWA DYSKU SATA USB 3.0

- Aluminiowa powłoka
- Interfejs USB 3.0 - do 5 Gbit/s
- Obsługa dysków SATA 2,5"
- Plug&Play - nie wymaga sterowników
- Nie wymaga dodatkowego zasilania



KOM0584



QUER OBUDOWA DYSKU SATA USB 2.0

- Aluminiowa powłoka
- Interfejs USB 2.0 - do 480 Mbit/s
- Obsługa dysków SATA 2,5"
- Plug&Play - nie wymaga sterowników
- Nie wymaga dodatkowego zasilania



KOM0583



QUER OBUDOWA DYSKU SATA USB 2.0

- Aluminiowa powłoka
- Interfejs USB 2.0 - do 480 Mbit/s
- Obsługa dysków SATA 2,5"
- Plug&Play - nie wymaga sterowników
- Nie wymaga dodatkowego zasilania



KOM0326



INTEX OBUDOWA DYSKU SATA USB 2.0

- Aluminiowa powłoka
- Interfejs USB 2.0 - do 480 Mbit/s
- Obsługa dysków SATA 2,5"
- Plug&Play - nie wymaga sterowników
- Nie wymaga dodatkowego zasilania



Podstawki chłodzące



KOM0014



INTEX IT-CP03 PODSTAWKA POD LAPTOP

- 3 wentylatory 60x60x12 mm
- Interfejs USB
- Prędkość wentylatora: 1500 rpm +- 10%
- Poziom hałas: 25 dB
- Wymiary: 300x250x47 mm



KOM0052



INTEX IT-CP06 PODSTAWKA POD LAPTOP

- 1 duży wentylator
- Interfejs USB (2 porty)
- Prędkość wentylatora: 500 rpm +- 10%
- Typ łożyska: hydraulic
- Wymiary: 345x320x36 mm



KOM0118



INTEX IT-CP11 PODSTAWKA POD LAPTOP

- 1 duży wentylator Ø160 mm
- Interfejs USB
- Prędkość wentylatora: 700 rpm +- 10%
- Typ łożyska: ślizgowe
- Wymiary: 350x270x40 mm



KOM0595



QUER PODSTAWKA CHŁODZĄCA POD LAPTOP

- 2 wentylatory
- Plug&play - nie wymaga sterowników
- Nie wymaga dodatkowego zasilania
- Interfejs USB 2.0



KOM0596



QUER ROZKŁADANA PODSTAWKA CHŁODZĄCA POD LAPTOP

- 2 wentylatory z podświetleniem
- Plug&play - nie wymaga sterowników
- Nie wymaga dodatkowego zasilania
- Interfejs USB 2.0



KOM0597



QUER ROZKŁADANA MINI PODSTAWKA CHŁODZĄCA POD LAPTOP

- 2 wentylatory z podświetleniem
- Plug&play - nie wymaga sterowników
- Nie wymaga dodatkowego zasilania
- Interfejs USB 2.0



KOM0053



INTEX IT-CP07 PODSTAWKA POD LAPTOP

- 1 duży wentylator
- Interfejs USB
- Prędkość wentylatora: 700 rpm +- 10%
- Typ łożyska: ślizgowe
- Wymiary: 280x270x40 mm



KOM0094



INTEX IT-CP02 PODSTAWKA POD LAPTOP

- 3 wentylatory 60x60x12 mm
- Interfejs USB
- Prędkość wentylatora: 1800 rpm +- 10%
- Poziom hałas: 25 dB
- Wymiary: 295x242x50 mm



KOM0116



INTEX IT-CP09 PODSTAWKA POD LAPTOP

- 1 duży wentylator Ø160 mm
- Interfejs USB
- Prędkość wentylatora: 700 rpm +- 10%
- Typ łożyska: ślizgowe
- Wymiary: 350x273x55 mm



KOM0117



INTEX IT-CP10 PODSTAWKA POD LAPTOP

- 1 duży wentylator Ø190 mm
- Interfejs USB
- Prędkość wentylatora: 700 rpm +- 10%
- Typ łożyska: ślizgowe
- Wymiary: 300x290x35 mm

FOT0022



**QUER
DUŻY FUTERAŁ NA APARAT**

- Wymiar zewnętrzny: 220x270x170 mm
- Przybliżony wymiar wewnętrzny komory głównej: 190x210x130 mm

FOT0023



**QUER
ŚREDNI FUTERAŁ NA APARAT**

- Wymiar zewnętrzny: 190x250x165 mm
- Przybliżony wymiar wewnętrzny komory głównej: 160x180x120 mm

FOT0024



**QUER
MAŁY FUTERAŁ NA APARAT**

- Wymiar zewnętrzny: 160x210x130 mm
- Przybliżony wymiar wewnętrzny komory głównej: 130x160x100 mm

KOM0163



**QUER
POKROWIEC NA LAPTOP 13"**

KOM0164

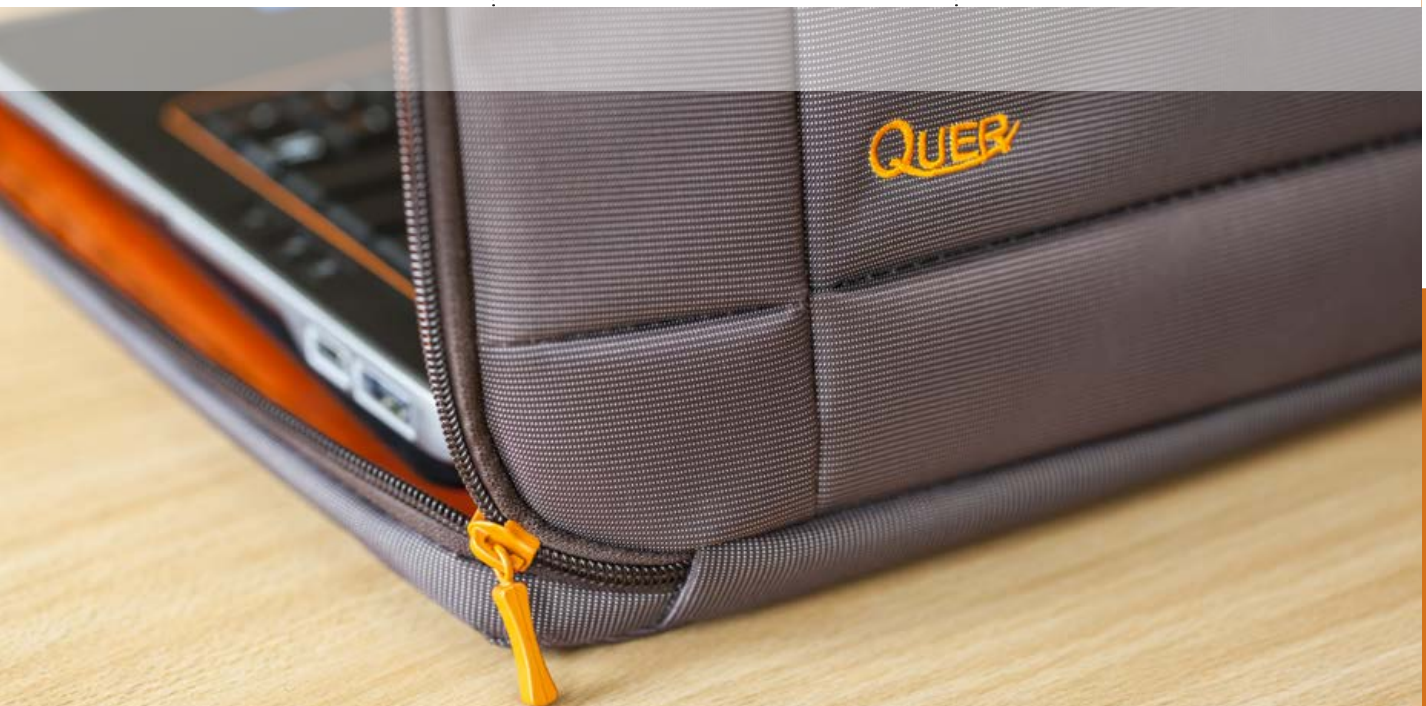


**QUER
TORBA NA LAPTOP 13"-14"**

KOM0166



**QUER
PLECAK NA LAPTOP 15,6"**



**QUER MICROPOWER 600 - UPS 600 VA**

- Zakres napięcia wejściowego AC: 81 ~ 145 V lub 162 ~ 290 V
- Częstotliwość: 50/60Hz
- Kształt napięcia wyjściowego: sinusoida zmodyfikowana
- Czas ładowania: 6 ~ 8 h do 90%, po całkowitym rozładowaniu
- Czas przełączenia: 2 ~ 6 ms
- Zabezpieczenie przed rozładowaniem, przeladowaniem i przeciążeniem
- Poziom hałasu: < 40 dB
- Moc: 600 VA / 360 w
- Bateria: 12 V / 7,0 Ah x1
- Wymiary: 298x101x142 mm
- Waga: 4,35 kg

**QUER MICROPOWER 800 - UPS 800 VA**

- Zakres napięcia wejściowego AC: 81 ~ 145 V lub 162 ~ 290 V
- Częstotliwość: 50/60Hz
- Kształt napięcia wyjściowego: sinusoida zmodyfikowana
- Czas ładowania: 6 ~ 8 h do 90%, po całkowitym rozładowaniu
- Czas przełączenia: 2 ~ 6 ms
- Zabezpieczenie przed rozładowaniem, przeladowaniem i przeciążeniem
- Poziom hałasu: < 40 dB
- Moc: 800 VA / 480 w
- Bateria: 12 V / 9,0 Ah x1
- Wymiary: 298x101x142 mm
- Waga: 4,7 kg

**QUER MICROPOWER 1000 - UPS 1000 VA**

- Zakres napięcia wejściowego AC: 81 ~ 145 V lub 162 ~ 290 V
- Częstotliwość: 50/60Hz
- Kształt napięcia wyjściowego: sinusoida zmodyfikowana
- Czas ładowania: 6 ~ 8 h do 90%, po całkowitym rozładowaniu
- Czas przełączenia: 2 ~ 6 ms
- Zabezpieczenie przed rozładowaniem, przeladowaniem i przeciążeniem
- Poziom hałasu: < 40 dB
- Moc: 1000 VA / 600 w
- Bateria: 12 V / 7,0 Ah x2
- Wymiary: 338x149x162 mm
- Waga: 7,8 kg

**QUER MICROPOWER 1500 - UPS 1500 VA**

- Zakres napięcia wejściowego AC: 81 ~ 145 V lub 162 ~ 290 V
- Częstotliwość: 50/60Hz
- Kształt napięcia wyjściowego: sinusoida zmodyfikowana
- Czas ładowania: 6 ~ 8 h do 90%, po całkowitym rozładowaniu
- Czas przełączenia: 2 ~ 6 ms
- Zabezpieczenie przed rozładowaniem, przeladowaniem i przeciążeniem
- Poziom hałasu: < 40 dB
- Moc: 1500 VA / 900 w
- Bateria: 12 V / 9,0 Ah x2
- Wymiary: 380x158x198 mm
- Waga: 10,1 kg

**QUER MICROPOWER 2000 - UPS 2000 VA**

- Zakres napięcia wejściowego AC: 81 ~ 145 V lub 162 ~ 290 V
- Częstotliwość: 50/60Hz
- Kształt napięcia wyjściowego: sinusoida zmodyfikowana
- Czas ładowania: 6 ~ 8 h do 90%, po całkowitym rozładowaniu
- Czas przełączenia: 2 ~ 6 ms
- Zabezpieczenie przed rozładowaniem, przeladowaniem i przeciążeniem
- Poziom hałasu: < 40 dB
- Moc: 2000 VA / 1200 w
- Bateria: 12 V / 9,0 Ah x2
- Wymiary: 380x158x198 mm
- Waga: 10,5 kg

KOM0541



INTEX ARMOUR - UPS 650 VA

- Zasilanie: 145 ~ 290 V AC; 47 ~ 53 Hz
- Napięcie wyjściowe (sieć): 195 ~ 255 V AC
- Napięcie wyjściowe (bateria): 220 AC \pm 8%; 50.2 Hz
- Akumulator: 12 V; 7.2 Ah (zimny start)
- Ochrona przed rozładowaniem i zwarciami
- Temperatura pracy: 0°C ~ 50°C
- Gniazdo łączące UPS z komputerem: typ niemiecki
- Waga: 4.37 kg

KOM0036



INTEX MAESTRO - UPS 650 VA

- Zasilanie: 145 ~ 300 V AC; 47 ~ 53 Hz
- Napięcie wyjściowe (sieć): 200 ~ 250 V AC
- Napięcie wyjściowe (bateria): 220 AC \pm 8%; 50.2 Hz
- Akumulator: 12 V; 7.2 Ah (zimny start)
- Ochrona przed rozładowaniem i zwarciami
- Temperatura pracy: 0°C ~ 50°C
- Gniazdo łączące UPS z komputerem: typ niemiecki
- Waga: 5 kg

KOM0315



INTEX - UPS 850 VA

- Zasilanie: 165 ~ 280 V AC; 50 ~ 60 Hz
- Napięcie wyjściowe (bateria): Symulowana sinusoida 195 ~ 245 V
- AVR: automatyczne zwiększanie/ zmniejszanie napięcia wyjściowego o 15%
- Czas pracy na baterii: 3 ~ 15 min
- Typowy czas ładowania: 10 ~ 12 godzin
- Ochrona przed rozładowaniem
- Wskaźnik wymiany baterii
- Temperatura pracy: 0°C ~ 40°C
- Gniazdo łączące UPS z komputerem: typ niemiecki

KOM0037



INTEX - UPS 1050 VA

- Zasilanie: 220 ~ 240 V AC; 50 ~ 60 Hz
- Napięcie wyjściowe (bateria): Symulowana sinusoida 220 AC \pm 10%
- AVR: automatyczne zwiększanie/ zmniejszanie napięcia wyjściowego o 15%
- Czas pracy na baterii: 6 ~ 30 min
- Typowy czas ładowania: 10 ~ 12 godzin
- Ochrona przed rozładowaniem
- Wskaźnik wymiany baterii
- Temperatura pracy: 0°C ~ 40°C
- Gniazdo łączące UPS z komputerem: typ niemiecki
- Waga: 7 kg

KOM0038



INTEX - UPS 1500 VA

- Zasilanie: 145 ~ 300 V AC; 50 ~ 60 Hz
- Napięcie wyjściowe (bateria): Symulowana sinusoida 205 ~ 235 V
- AVR: automatyczne zwiększanie/ zmniejszanie napięcia wyjściowego o 15%
- Czas pracy na baterii: 3 ~ 20 min
- Typowy czas ładowania: 10 ~ 12 godzin
- Ochrona przed rozładowaniem
- Wskaźnik wymiany baterii
- Temperatura pracy: 0°C ~ 40°C
- Gniazdo łączące UPS z komputerem: typ niemiecki
- Waga: 11.5 kg

Anteny Wi-Fi

ANT0499



TP-LINK TL-ANT2405C ANTENA DOOKÓLNA

- Zakres częstotliwości: 2.4 ~ 2.5 GHz
- Charakterystyka promieniowania: dookólna
- Zysk: 5 dBi
- Długość przewodu: 100 cm
- Złącze: wtyk SMA R/P
- Moc maksymalna: 1 W
- Impedancja: 50 Ohm
- Polaryzacja: V
- WFS: < 1,92



ANT0498



TP-LINK TL-ANT2408C ANTENA DOOKÓLNA

- Zakres częstotliwości: 2.4 ~ 2.5 GHz
- Charakterystyka promieniowania: dookólna
- Zysk: 8 dBi
- Długość przewodu: 130 cm
- Wysokość anteny: 19.5 cm
- Złącze: wtyk SMA R/P
- Impedancja: 50 Ohm
- Polaryzacja: V
- WFS: < 1,92



Karty sieciowe

KOM0435



TP-LINK TL-WN751ND KARTA Wi-Fi, PCI, 150 Mbps

- Standard: IEEE 802.11 b/g/n
- Interfejs: 32 bitowe złącze PCI
- Zakres częstotliwości: 2400 ~ 2483,5 MHz
- Max. prędkość transmisji: 150 Mbps
- Max. moc: 18 dBm
- Tryby pracy: Ad-hoc, Infrastruktura
- Bezpieczeństwo WLAN: WEP 64/128-bit, WPA/WPA2, WPA-PSK/WPA2-PSK (TKIP/AES)
- Antena 2dBi: odłączalna, dookólna
- Wymiary: 133x121x22 mm



KOM0436



TP-LINK TL-WN781ND KARTA Wi-Fi, PCI-E, 150 Mbps

- Standard: IEEE 802.11 b/g/n
- Interfejs: PCI Express
- Zakres częstotliwości: 2400 ~ 2483,5 MHz
- Max. prędkość transmisji: 150 Mbps
- Max. moc: 20 dBm
- Tryby pracy: Ad-hoc, Infrastruktura
- Bezpieczeństwo WLAN: WEP 64/128-bit, WPA-PSK/WPA2-PSK
- Antena 2dBi: odłączalna, dookólna
- Wymiary: 120,8x78,5x21,5 mm



KOM0119



INTEX KARTA Wi-Fi Z ANTENĄ

- Standard: IEEE 802.11 b/g/n
- Interfejs: USB 2.0 typ A
- Zakres częstotliwości: 2400 ~ 2483,5 MHz
- Max. prędkość transmisji: 150 Mbps
- Tryby pracy: Ad-hoc, Infrastruktura, Soft AP, PSP
- Obsługa roaming-u (w trybie Infrastruktura)
- Bezpieczeństwo WLAN: WEP 64/128-bit, WPA, WPA-PSK, WPA2-PSK (TKIP/AES)
- Antena: dołączalna, dookólna
- Zasięg: do 100 m (wewnątrz), do 300 m (na zewnątrz)



KOM0640



QUER KARTA Wi-Fi Z ANTENĄ

- Standard: IEEE 802.11 b/g/n
- Interfejs: USB 2.0 typ A
- Zakres częstotliwości: 2400 ~ 2483,5 MHz
- Max. prędkość transmisji: 150 Mbps
- Tryb pracy: Station, Soft-AP
- Bezpieczeństwo WLAN: WEP, WPA, WPA2, WAPI
- Antena 2dBi: odłączalna, dookólna
- Zasięg: do 100 m (na wewnątrz), do 300 m (na zewnątrz)



KOM0484



**TP-LINK
TL-WDN3200 - N600
DWUPASMOWA KARTA Wi-Fi USB**

- Standard: IEEE 802.11 a/b/g/n
- Interfejs: USB 2.0 typ A
- Połączenia w dwóch pasmach (2,4 GHz, 5 GHz)
- Zakres częstotliwości: 2400 ~ 2483,5 MHz, 5150 ~ 5350 MHz, 5745 ~ 5825 MHz
- Max. prędkość transmisji: **300 Mbps**
- Max. moc: 20 dBm
- Tryby pracy: Ad-hoc, Infrastruktura
- Bezpieczeństwo WLAN: WEP 64/128-bit, WPA-PSK/WPA2-PSK, 802.1x
- Antena: dookólna
- Wymiary: 86,5x24x10 mm

KOM0438



**TP-LINK TL-WN821N
KARTA Wi-Fi USB**

- Standard: IEEE 802.11 b/g/n
- Interfejs: USB 2.0 typ A
- Zakres częstotliwości: 2400 ~ 2483,5 MHz
- Max. prędkość transmisji: **300 Mbps**
- Max. moc: 20 dBm
- Tryby pracy: Ad-hoc, Infrastruktura
- Bezpieczeństwo WLAN: WEP 64/128-bit, WPA-PSK/WPA2-PSK, filtrowanie adresów MAC
- Zintegrowana antena
- Wymiary: 86x26x12 mm

KOM0046



**TP-LINK TL-WN721N
KARTA Wi-Fi USB**

- Standard: IEEE 802.11 b/g/n
- Interfejs: USB 2.0 typ A
- Zakres częstotliwości: 2400 ~ 2483,5 MHz
- Max. prędkość transmisji: 150 Mbps
- Max. moc: 20 dBm
- Tryby pracy: Ad-hoc, Infrastruktura, Soft AP, PSP
- Bezpieczeństwo WLAN: WEP 64/128-bit, WPA, WPA-PSK, WPA2-PSK(TKIP/AES)
- Zintegrowana antena
- Wymiary: 86,5x24x10 mm

KOM0047



**TP-LINK
TL-WN722N
KARTA Wi-Fi USB
Z ANTENĄ**

- Standard: IEEE 802.11 b/g/n
- Interfejs: USB 2.0 typ A
- Zakres częstotliwości: 2400 ~ 2483,5 MHz
- Max. prędkość transmisji: 150 Mbps
- Max. moc: 20 dBm
- Tryby pracy: Ad-hoc, Infrastruktura, Soft AP, PSP
- Bezpieczeństwo WLAN: WEP 64/128-bit, WPA, WPA-PSK, WPA2-PSK(TKIP/AES)
- Antena 4 dBi: dołączalna, dookólna
- Zasięg: do 100 m (wewnątrz), do 300 m (na zewnątrz)
- Wymiary: 93,5x26x11 mm

KOM0439



**TP-LINK TL-WN822N
KARTA Wi-Fi USB Z 2 ANTENAMI**

- Standard: IEEE 802.11 b/g/n
- Interfejs: Mini USB 2.0 (1,5 m kabel USB w zestawie)
- Zakres częstotliwości: 2400 ~ 2483,5 MHz
- Max. prędkość transmisji: **300 Mbps**
- Max. moc: 20 dBm
- Tryby pracy: Ad-hoc, Infrastruktura
- Bezpieczeństwo WLAN: WEP 64/128-bit, WPA-PSK/WPA2-PSK, filtrowanie adresów MAC
- Antena 3 dBi: 2 anteny dookólna
- Wymiary: 90x68x16,8 mm

KOM0639



**QUER
MINI KARTA Wi-Fi USB**

- Standard: IEEE 802.11 b/g/n
- Interfejs: USB 2.0 typ A
- Zakres częstotliwości: 2400 ~ 2483,5 MHz
- Max. prędkość transmisji: 150 Mbps
- Tryby pracy: Station, Soft-AP
- Bezpieczeństwo WEP, WPA, WPA2, WAPI
- Zintegrowana antena

KOM0440



**TP-LINK TL-WN823N
MINI KARTA Wi-Fi USB**

- Standard: IEEE 802.11 b/g/n
- Interfejs: USB 2.0 typ A
- Zakres częstotliwości: 2400 ~ 2483,5 MHz
- Max. prędkość transmisji: **300 Mbps**
- Max. moc: 20 dBm
- Tryby pracy: Ad-hoc, Infrastruktura, Soft AP
- Bezpieczeństwo WLAN: WEP 64/128-bit, WPA/WPA2/WPA-PSK/WPA2-PSK
- Zintegrowana antena
- Wymiary: 39x18,3x7,9 mm

KOM0437



**TP-LINK TL-WN723N
MINI KARTA Wi-Fi USB**

- Standard: IEEE 802.11 b/g/n
- Interfejs: USB 2.0 typ A
- Zakres częstotliwości: 2400 ~ 2483,5 MHz
- Max. prędkość transmisji: 150 Mbps
- Max. moc: 20 dBm
- Tryby pracy: Ad-hoc, Infrastruktura
- Bezpieczeństwo WLAN: WEP 64/128-bit, WPA-PSK/WPA2-PSK
- Zintegrowana antena
- Wymiary: 36,8x17x8,4 mm

KOM0355



**TP-LINK TL-WN725N
MINI KARTA Wi-Fi USB**

- Standard: IEEE 802.11 b/g/n
- Interfejs: USB 2.0 typ A
- Zakres częstotliwości: 2400 ~ 2483,5 MHz
- Max. prędkość transmisji: 150 Mbps
- Max. moc: 20 dBm
- Tryby pracy: Ad-hoc, Infrastruktura
- Bezpieczeństwo WLAN: WEP 64/128-bit, WPA/WPA2, WPA-PSK/WPA2-PSK (TKIP/AES), 802.1x
- Zintegrowana antena
- Wymiary: 18,6x15x7,1 mm

Switch'e



KOM0043

TP-LINK TL-SF1005D SWITCH 5 PORTÓW, 10/100 Mb/s

- 5 portów RJ45 10/100 Mb/s
- Automatyczna negocjacja szybkości połączeń
- Automatyczne krosowanie Auto MDI/MDIX
- Technologia Green Ethernet, oszczędność energii do 70%
- Kontrola przepływu danych w trybie pełnego duplexu (standard IEEE 802.3x)
- Bezwentylatorowy = cicha praca
- Brak konieczności konfiguracji dzięki funkcji plug & play



KOM0064

TP-LINK TL-SF1008D SWITCH 8 PORTÓW, 10/100 Mb/s

- 8 portów RJ45 10/100 Mb/s
- Automatyczna negocjacja szybkości połączeń
- Automatyczne krosowanie Auto MDI/MDIX
- Technologia Green Ethernet, oszczędność energii do 70%
- Kontrola przepływu danych w trybie pełnego duplexu (standard IEEE 802.3x)
- Bezwentylatorowy = cicha praca
- Brak konieczności konfiguracji dzięki funkcji plug & play

Routery



KOM0362

TP-LINK TD-8816 ROUTER/MODEM ADSL2 +

- Standard: IEEE 802.3, 802.3u
- 1 port RJ45 10/100 Mb/s; 1 port RJ11
- Modem ADSL, ADSL2, ADSL2+
- Obsługa protokołu IPv6
- Priorytetowanie połączeń QoS oprarte o IPP/ToS, DSCP oraz 802.1p
- Bezpieczeństwo: zaporę sieciową NAT, filtrowanie po adresach MAC/IP/URL
- Wymiary: 140x92x29 mm



KOM0520

TP-LINK TL-R860 ROUTER KABLOWY/DSL, 8 PORTÓW

- Standard: IEEE 802.3, 802.3u, 802.3x
- 8 portów LAN 10/100Mb/s; 1 port WAN 10/100Mb/s
- Typ połączenia WAN: PPPoE, Dynamic IP, Static IP, PPTP, L2TP, Dual Access oraz Bigpond Cable
- DHCP: Serwer/klient DHCP, lista klientów DHCP, Rezerwacja adresów
- Przekierowanie portów: Serwer wirtualny, Port Triggering, host DMZ, UPnP
- Kontrola przepustowości w zależności od adresu IP
- Wymiary: 174x120x29 mm



KOM0523

TP-LINK TL-WR840N BEZPRZEWODOWY ROUTER

- Standard: IEEE 802.11 b/g/n
- 4 porty LAN 10/100Mb/s; 1 port WAN 10/100Mb/s
- Zakres częstotliwości: 2400 ~ 2483,5 MHz
- Max. prędkość transmisji: **300 Mbps**
- Max. moc: 20 dBm
- WDS: mostkowanie połączeń w celu rozszerzenia zasięgu sieci bezprzewodowej
- Bezpieczeństwo 64/128-bit WEP, WPA / WPA2, WPA-PSK / WPA2-PSK
- Antena: 2 wbudowane anteny
- Zasięg: do 100 m (wewnątrz), do 300 m (na zewnątrz)
- Wymiary: 182x128x35 mm

KOM0049



TP-LINK TL-WR740N BEZPRZEWODOWY ROUTER + AP

- Standard: IEEE 802.11 b/g/n
- 4 porty LAN 10/100Mb/s; 1 port WAN 10/100Mb/s
- Zakres częstotliwości: 2400 ~ 2483,5 MHz
- Max. prędkość transmisji: 150 Mbps
- Max. moc: 20 dBm
- WDS: mostkowanie połączeń w celu rozszerzenia zasięgu sieci bezprzewodowej
- Bezpieczeństwo WLAN: WEP 64/128/152-bit, WPA, WPA-PSK, WPA2-PSK
- Antena: zintegrowana, dookólna 5 dBi
- Zasięg: do 100 m (wewnątrz), do 300 m (na zewnątrz)
- Wymiary: 174x118x33 mm

KOM0061



TP-LINK TL-WR741ND BEZPRZEWODOWY ROUTER + AP

- Standard: IEEE 802.11 b/g/n
- 4 porty LAN 10/100Mb/s; 1 port WAN 10/100Mb/s
- Zakres częstotliwości: 2400 ~ 2483,5 MHz
- Max. prędkość transmisji: 150 Mbps
- Max. moc: 20 dBm
- WDS: mostkowanie połączeń w celu rozszerzenia zasięgu sieci bezprzewodowej
- Bezpieczeństwo WLAN: WEP 64/128/152-bit, WPA, WPA-PSK, WPA2-PSK
- Antena: dołączalna, dookólna 5 dBi
- Zasięg: do 100 m (wewnątrz), do 300 m (na zewnątrz)
- Wymiary: 174x118x33 mm

KOM0068



TP-LINK TL-WR743ND BEZPRZEWODOWY ROUTER + AP + WISP

- Standard: IEEE 802.11 b/g/n
- 4 porty LAN 10/100Mb/s; 1 port WAN 10/100Mb/s
- Zakres częstotliwości: 2400 ~ 2483,5 MHz
- Max. prędkość transmisji: 150 Mbps
- Max. moc: 20 dBm
- Klient WISP
- WDS: mostkowanie połączeń w celu rozszerzenia zasięgu sieci bezprzewodowej
- Bezpieczeństwo WLAN: WEP 64/128/152-bit, WPA, WPA-PSK, WPA2-PSK
- Antena: dołączalna, dookólna 5 dBi
- Zasięg: do 100 m (wewnątrz), do 300 m (na zewnątrz)
- Wymiary: 174x118x33 mm

KOM0483



TP-LINK TL-WR843 BEZPRZEWODOWY ROUTER + WISP

- Standard: IEEE 802.11 b/g/n
- 4 porty LAN 10/100Mb/s; 1 port WAN 10/100Mb/s
- Zakres częstotliwości: 2400 ~ 2483,5 MHz
- Max. prędkość transmisji: **300 Mbps**
- Max. moc: 20 dBm
- Klient WISP
- WDS: mostkowanie połączeń w celu rozszerzenia zasięgu sieci bezprzewodowej
- Bezpieczeństwo WLAN: WEP 64/128/152-bit, WPA, WPA2, WPA-PSK, WPA2-PSK
- Antena: 2x 5 dBi, dołączalna, dookólna
- Zasięg: do 100 m (wewnątrz), do 300 m (na zewnątrz)
- Wymiary: 192x130x33 mm

KOM0050



TP-LINK TL-WR941ND BEZPRZEWODOWY ROUTER + AP, draft 2.0

- Standard: IEEE 802.11 b/g/n
- 4 porty LAN 10/100Mb/s; 1 port WAN 10/100Mb/s
- Zakres częstotliwości: 2400 ~ 2483,5 MHz
- Max. prędkość transmisji: 300 Mbps
- Max. moc: 20 dBm
- WDS: mostkowanie połączeń w celu rozszerzenia zasięgu sieci bezprzewodowej
- Bezpieczeństwo WLAN: WEP 64/128/152-bit, WPA, WPA-PSK, WPA2-PSK
- Antena: 3x dołączalna, dookólna 3 dBi
- Zasięg: do 100 m (wewnątrz), do 300 m (na zewnątrz)
- Wymiary: 200x140x28 mm



KOM0051

**TP-LINK TL-WR1043ND
BEZPRZEWODOWY ROUTER + AP**

- Standard: IEEE 802.11 b/g/n
- 4 porty LAN 10/100/1000Mb/s; 1 port WAN 10/100/1000Mb/s
- 1 port USB 2.0
- Zakres częstotliwości: 2400 – 2483,5 MHz
- Max. prędkość transmisji: 300 Mbps
- Max. moc: 20 dBm
- WDS: mostkowanie połączeń w celu rozszerzenia zasięgu sieci bezprzewodowej
- Bezpieczeństwo WLAN: WEP 64/128/152-bit, WPA, WPA-PSK, WPA2-PSK
- Antena: 3x dołączalna, dookólna 3 dBi
- Zasięg: do 100 m (wewnątrz), do 300 m (na zewnątrz)
- Wymiary: 200x140x28 mm



ML0512

**M-LIFE
BEZPRZEWODOWY ROUTER/MODEM ADSL
150 Mb/s**

- Standard: IEEE 802.11 b/g/n
- Modem ADSL, ADSL2, ADSL2+
- 4 porty LAN 10/100Mb/s; 1 port WAN 10/100Mb/s
- Zakres częstotliwości: 2400 – 2483,5 MHz
- Max. prędkość transmisji: 150 Mbps
- Wbudowany NAT Firewall
- Virtual Private Network (VPN)
- Bezpieczeństwo WLAN: WEP 64/128 bit, WPA-PSK/WPA2-PSK
- Antena: dookólna 5 dBi



KOM0342

**TP-LINK TD-W8951ND - BEZPRZEWODOWY
ROUTER/MODEM ADSL2+, 150 Mb/s**

- Standard: IEEE 802.11 b/g/n
- Modem ADSL 2/2+
- 4 porty LAN 10/100Mb/s; 1 port WAN 10/100Mb/s
- Zakres częstotliwości: 2400 – 2483,5 MHz
- Max. prędkość transmisji: 150 Mbps
- Max. moc: 20 dBm
- WDS: mostkowanie połączeń w celu rozszerzenia zasięgu sieci bezprzewodowej
- QoS: płynna transmisja IPTV oraz wolne od opóźnień w transmisji granie online
- Bezpieczeństwo WLAN: WEP 64/128-bit, WPA, WPA-PSK, WPA2-PSK
- Antena: dołączalna, dookólna 3 dBi
- Wymiary: 165x108x28 mm



KOM0343

**TP-LINK TD-W8961ND - BEZPRZEWODOWY
ROUTER/MODEM ADSL2+, 300 Mb/s**

- Standard: IEEE 802.11 b/g/n
- Modem ADSL 2/2+
- 4 porty LAN 10/100Mb/s; 1 port WAN 10/100Mb/s
- Zakres częstotliwości: 2400 – 2483,5 MHz
- Max. prędkość transmisji: 300 Mbps
- Max. moc: 20 dBm
- QoS: płynna transmisja IPTV oraz wolne od opóźnień w transmisji granie online
- Bezpieczeństwo WLAN: WEP 64/128-bit, WPA, WPA-PSK, WPA2-PSK
- Antena: 2x dołączalna, dookólna 3 dBi
- Wymiary: 174x120x28,8 mm



KOM0344

**TP-LINK TD-W8968 - BEZPRZEWODOWY
ROUTER/MODEM ADSL2+, 300 Mb/s**

- Standard: IEEE 802.11 b/g/n
- Modem ADSL, ADSL2, ADSL2+
- 3 porty LAN 10/100Mb/s; 1 port WAN 10/100Mb/s, 1 port RJ11
- Port USB 2.0
- Zakres częstotliwości: 2400 – 2483,5 MHz
- Max. prędkość transmisji: 300 Mbps
- Max. moc: 20 dBm
- Współdzielenie dysku, obsługa serwera FTP/serwera mediów/serwera drukarek
- Bezpieczeństwo WLAN: WEP 64/128-bit, WPA-PSK/WPA2-PSK, filtrowanie adresów MAC
- Antena: 2x dookólna 3 dBi
- Wymiary: 195x130x36 mm



TP-LINK TD-W8960N - BEZPRZEWODOWY ROUTER/MODEM ADSL2+, 300 Mb/s

- Standard: IEEE 802.11 b/g/n
- Modem ADSL 2/2+
- 4 porty LAN 10/100Mb/s; 1 port WAN 10/100Mb/s
- Zakres częstotliwości: 2400 ~ 2483,5 MHz
- Max. prędkość transmisji: 300 Mbps
- Max. moc: 20 dBm
- Jednoczesne zestawienie 10 tuneli IPSec VPN
- Filtrowanie adresów IP, MAC, kontrola rodzicielska, serwer DHCP, UPnP
- Bezpieczeństwo WLAN: WEP 64/128-bit, WPA, WPA-PSK, WPA2-PSK
- Antena: 2x dołączalna, dookólna 3 dBi
- Wymiary: 195x130x36 mm



TP-LINK TD-W8970 - BEZPRZEWODOWY ROUTER/MODEM ADSL2+, 300 Mb/s

- Standard: IEEE 802.11 b/g/n
- Modem ADSL, ADSL2, ADSL2+
- 3 porty LAN 10/100/1000Mb/s; 1 port WAN 10/100/1000Mb/s, 1 port RJ11
- 2 porty USB 2.0
- Zakres częstotliwości: 2400 ~ 2483,5 MHz
- Max. prędkość transmisji: 300 Mbps
- Max. moc: 20 dBm
- Współdzielenie dysku, obsługa serwera FTP/serwera mediów/serwera drukarek
- Bezpieczeństwo WLAN: WEP 64/128-bit, WPA /WPA2, WPA-PSK/WPA2-PSK, Filtrowanie adresów MAC
- Antena: 3x dołączalna, dookólna 5 dBi
- Wymiary: 243x160,6x32,5 mm



TP-LINK TL-WDR3500 DWUPASMOWY BEZPRZEWODOWY ROUTER

- Standard: IEEE 802.11 a/b/g/n
- 4 porty LAN 10/100/100Mb/s; 1 port WAN 10/100/100Mb/s
- Port USB 2.0
- Częstotliwość pracy: 2,4 GHz oraz 5 GHz
- Max. prędkość transmisji 5 GHz: **300 Mbps**
- Max. prędkość transmisji 2,4 GHz: **300 Mbps**
- Max. moc: 20 dBm
- Bezpieczeństwo 64/128-bit WEP, WPA / WPA2, WPA-PSK / WPA2-PSK
- Antena: 2 zewnętrzne, odłączalne dwupasmowe anteny RP-SMA (zysk 2 dBi dla pasma 2,4 GHz, 3 dBi dla pasma 5 GHz)
- Wymiary: 225x140,6x32,5 mm



TP-LINK TL-WDR4300 DWUPASMOWY BEZPRZEWODOWY ROUTER

- Standard: IEEE 802.11 a/b/g/n
- 4 porty LAN 10/100/1000Mb/s; 1 port WAN 10/100/1000Mb/s
- 2 porty USB 2.0
- Częstotliwość pracy: 2,4 GHz oraz 5 GHz
- Max. prędkość transmisji 5 GHz: **450 Mbps**
- Max. prędkość transmisji 2,4 GHz: **300 Mbps**
- Max. moc: 20 dBm
- Bezpieczeństwo 64/128-bit WEP, WPA / WPA2, WPA-PSK / WPA2-PSK
- Antena: 3 zewnętrzne, odłączalne dwupasmowe anteny RP-SMA (zysk 2 dBi dla pasma 2,4 GHz, 3 dBi dla pasma 5 GHz)
- Wymiary: 243x160,6x32,5 mm



TP-LINK ARCHER C7 DWUPASMOWY BEZPRZEWODOWY ROUTER

- Standard: IEEE 802.11 ac/a/b/g/n
- 4 porty LAN 10/100/1000Mb/s; 1 port WAN 10/100/1000Mb/s
- 2 porty USB 2.0
- Częstotliwość pracy: 2,4 GHz oraz 5 GHz
- Max. prędkość transmisji 5 GHz: **1300 Mbps**
- Max. prędkość transmisji 2,4 GHz: **450 Mbps**
- Max. moc: 20 dBm
- Bezpieczeństwo 64/128-bit WEP, WPA / WPA2, WPA-PSK / WPA2-PSK
- Antena: 3 zewnętrzne, odłączalne anteny RP-SMA 5 GHz o zysku 5 dBi
3 wewnętrzne anteny 2,4 GHz
- Wymiary: 243x160,6x32,5 mm



TP-LINK TL-MR3420 - BEZPRZEWODOWY ROUTER 3G/3.75G, 300 Mb/s

- Standard: IEEE 802.11 b/g/n
- 4 porty LAN 10/100Mb/s; 1 port WAN 10/100Mb/s
- Port USB 2.0 do podłączenia modemu USB UMTS/HSPA/EVDO
- Zakres częstotliwości: 2400 – 2483,5 MHz
- Max. prędkość transmisji: 300 Mbps
- Max. moc: 20 dBm
- Automatyczna negocjacja szybkości połączeń, automatyczne krosowanie łącza
- Bezpieczeństwo WLAN: WEP 64/128-bit, WPA, WPA-PSK, WPA2-PSK
- Antena: 2x dołączalna, dookólna 3 dBi
- Zasięg: do 100 m (wewnątrz), do 300 m (na zewnątrz)
- Wymiary: 174x111x30 mm



TP-LINK TL-MR3220 - BEZPRZEWODOWY ROUTER 3G/3.75G, 150 Mb/s

- Standard: IEEE 802.11 b/g/n
- 4 porty LAN 10/100Mb/s; 1 port WAN 10/100Mb/s
- Port USB 2.0 do podłączenia modemu USB UMTS/HSPA/EVDO
- Zakres częstotliwości: 2400 – 2483,5 MHz
- Max. prędkość transmisji: 150 Mbps
- Max. moc: 20 dBm
- Automatyczna negocjacja szybkości połączeń, automatyczne krosowanie łącza
- Bezpieczeństwo WLAN: WEP 64/128-bit, WPA, WPA-PSK, WPA2-PSK
- Antena: dołączalna, dookólna 5 dBi
- Zasięg: do 100 m (wewnątrz), do 300 m (na zewnątrz)
- Wymiary: 174x111x30 mm



TP-LINK TL-MR3020 - PRZENOŚNY ROUTER BEZPRZEWODOWY 3G/3.75G/4G, 150 Mb/s

- Standard: IEEE 802.11 b/g/n
- 1 port WAN/LAN 10/100Mbps
- Port USB 2.0 do podłączenia modemu 3G
- Port mini-USB do podłączenia zasilania
- Zakres częstotliwości: 2400 – 2483,5 MHz
- Max. prędkość transmisji: 150 Mbps
- Tryby pracy bezprzewodowej: router 3G/4G, router podrzędny (AP), klient WISP
- Bezpieczeństwo WLAN: WEP 64/128-bit, WPA, WPA-PSK, WPA2-PSK
- Antena: zintegrowana
- Wymiary: 74x67x22 mm



TP-LINK TL-MR3040 - PRZENOŚNY ROUTER BEZPRZEWODOWY 3G/3.75G/4G, 150 Mb/s z wbudowaną baterią

- Standard: IEEE 802.11 b/g/n
- 1 port WAN/LAN 10/100Mbps
- Port USB 2.0 do podłączenia modemu 3G/4G
- Port micro-USB do podłączenia zasilania
- Zakres częstotliwości: 2400 – 2483,5 MHz
- Max. prędkość transmisji: 150 Mbps
- Tryby pracy bezprzewodowej: router 3G/4G, router podrzędny (AP), klient WISP
- Bezpieczeństwo WLAN: WEP 64/128-bit, WPA, WPA-PSK, WPA2-PSK
- Antena: zintegrowana
- Wymiary: 100x62x16 mm



M-LIFE MODEM - MIFI ROUTER 3G

- Obsługa połączeń: UMTS, HSDPA, HSUPA, GSM, GPRS, EVDO
- Standard: IEEE 802.11 b/g/n
- Bezpieczeństwo: WPA2, WPA, WEP (128/64)
- Obsługa do 5 urządzeń bezprzewodowych jednocześnie
- Wbudowana bateria 1400 mAh
- Zintegrowany system antenowy
- Port micro-USB umożliwiający łatwe ładowanie urządzenia
- Prędkość: pobieranie 7.2 Mb/s, wysyłanie 5.76 Mb/s

ML0510



M-LIFE M-102A MODEM 3G

- Łączność 3G: 900/2100 MHz
- Łączność GSM: 850/900/1800/1900 MHz
- Standard: GPRS, EDGE, UMTS, HSDPA
- Prędkość: pobieranie 7.2 Mb/s, wysyłanie 7.2 Mb/s
- Gniazdo na kartę pamięci Micro SD do 32 GB
- Interfejs: USB 2.0 typ A

KOM0482



TP-LINK TL-MA180 MODEM 3G HSPA

- Łączność HSPA: 2100 MHz
- Łączność GSM: 850/900/1800/1900 MHz
- Standard: WCDMA
- Prędkość: pobieranie 7.2 Mb/s, wysyłanie 5.76 Mb/s
- Gniazdo na kartę pamięci Micro SD do 32 GB
- Interfejs: USB 2.0 typ A
- Wymiary: 99x28x14 mm

Transmitery sieciowe



ML0638

M-LIFE ZESTAW (2 szt.) TRANSMITERÓW SIECIOWYCH NANO 200 Mb/s

- Standardy i protokoły: HomePlug AV, IEEE802.3, IEEE802.3u
- 1 Port Ethernet 10/100 Mb/s
- Typ wtyczki: EU
- 128-bitowe szyfrowanie AES
- Prędkość transmisji w sieci elektrycznej: do 200 Mb/s
- Zasięg: do 300 m (w obrębie budynku)
- Wymiary: 77x53x28 mm



TP-LINK

TP-LINK ZESTAW (2 szt.) TRANSMITERÓW SIECIOWYCH NANO

- Standardy i protokoły: HomePlug AV, IEEE802.3, IEEE802.3u
- 1 Port Ethernet 10/100 Mb/s
- 128-bitowe szyfrowanie AES
- Pobór prądu: < 2.0 W
- Zasięg: do 300 m (w obrębie budynku)
- Wymiary: 65x52x28.5 mm

NR KATALOGOWY	MODEL	PRĘDKOŚĆ TRANSMISJI
KOM0361	TL-PA2010	200 Mb/s
KOM0360	TL-PA4010	500 Mb/s

Punkty dostępowe



TP-LINK TL-WA701ND PUNKT DOSTĘPOWY, 150 Mb/s

- Standard: IEEE 802.11 b/g/n
- 1 port RJ45 10/100 Mb/s
- Automatyczne krosowanie Auto MDI/MDIX
- Zakres częstotliwości: 2400 ~ 2483,5 MHz
- Max. prędkość transmisji: 150 Mbps
- Max. moc: 20 dBm
- Tryb pracy: AP, multi-SSID, klient, repeater (WDS/universalny), bridge
- Bezpieczeństwo WLAN: WEP 64/128/152-bit, WPA, WPA2, WPA-PSK, WPA2-PSK (AES/TKIP)
- Antena: dołączalna, dookólna 5 dBi
- Wymiary: 181x125x36 mm

KOM0067



TP-LINK TL-WA801ND PUNKT DOSTĘPOWY, 300 Mb/s

- Standard: IEEE 802.11 b/g/n
- 1 port RJ45 10/100 Mb/s
- Zakres częstotliwości: 2400 ~ 2483,5 MHz
- Max. prędkość transmisji: 300 Mbps
- Max. moc: 20 dBm
- Tryb pracy: AP, klient, wzmacniacz uniwersalny/WDS, AP punkt do punkt, AP punkt do wielopunkt
- Bezpieczeństwo WLAN: WEP 64/128/152-bit, WPA, WPA2, WPA-PSK, WPA2-PSK
- Antena: 2x dołączalna, dookólna 4 dBi
- Wymiary: 174x120x28.8 mm

KOM0181



Wzmacniacze sygnału



TP-LINK TL-WA730RE - WZMACNIACZ SYGNAŁU BEZPRZEWODOWEGO, 150 Mb/s

- Standard: IEEE 802.11 b/g/n
- 1 port RJ45 10/100 Mb/s
- Automatyczne krosowanie Auto MDI/MDIX
- Zakres częstotliwości: 2400 ~ 2483,5 MHz
- Max. prędkość transmisji: 150 Mbps
- Max. moc: 20 dBm
- Tryb pracy: wzmacniacz sygnału, AP
- Bezpieczeństwo WLAN: WEP 64/128/152-bit, WPA, WPA2, WPA-PSK, WPA2-PSK (AES/TKIP)
- Antena: dołączalna, dookólna 4 dBi
- Wymiary: 150x100x28 mm

KOM0441



TP-LINK TL-WA830RE - WZMACNIACZ SYGNAŁU BEZPRZEWODOWEGO, 300 Mb/s

- Standard: IEEE 802.11 b/g/n
- 1 port RJ45 10/100 Mb/s
- Zakres częstotliwości: 2400 ~ 2483,5 MHz
- Max. prędkość transmisji: **300 Mbps**
- Max. moc: 20 dBm
- Tryb pracy: wzmacniacz sygnału, AP
- Wsparcie technologii Wi-Fi Multimedia (WMM)
- Bezpieczeństwo WLAN: WEP 64/128/152-bit, WPA/WPA2 WPA-PSK/WPA2-PSK
- Antena: 2 odłączalne anteny dookólne 5 dBi (RP-SMA)
- Wymiary: 181,5x125,7x36,2 mm

Urządzenia sieciowe

KOM0485



TP-LINK TL-WA850RE WZMACNIACZ SYGNAŁU BEZPRZEWODOWEGO 300 Mb/s

- Standard: IEEE 802.11 b/g/n
- 1 port RJ45 10/100 Mb/s
- Zakres częstotliwości: 2400 ~ 2483,5 MHz
- Max. prędkość transmisji: **300 Mbps**
- Max. moc: 20 dBm
- Tryb pracy: wzmacniacz sygnału
- Wsparcie technologii Wi-Fi Multimedia (WMM)
- Bezpieczeństwo WLAN: WEP 64/128/152-bit, WPA-PSK/WPA2-PSK
- Antena: 2 anteny wewnętrzne
- Wymiary: 110x65,8x75,2 mm



ML0585



M-LIFE WZMACNIACZ SYGNAŁU BEZPRZEWODOWEGO 300 Mb/s

- Standard: IEEE 802.11 b/g/n
- 1 port RJ45 10/100 Mb/s
- Zakres częstotliwości: 2400 ~ 2483,5 MHz
- Max. prędkość transmisji: **300 Mbps**
- Max. moc: 14 dBm
- Tryb pracy: wzmacniacz sygnału, AP
- Chipset: Realtek 8196C
- Bezpieczeństwo WLAN: WEP 64/128-bit, WPA/WPA2
- Antena: wbudowana, wewnętrzna



Wtyki, gniazda, złącza komputerowe

GNI0488-1



GNIAZDO TYPU N
na kabel H1000, zaciskane

GNI0488-2



GNIAZDO TYPU N
na kabel H155, zaciskane

GNI0489-1



GNIAZDO TYPU N
na kabel H1000, skręcane

GNI0489-2



GNIAZDO TYPU N
na kabel H155, skręcane

GNI0489-3



GNIAZDO TYPU N
na kabel RG58U

GNI0489-4



GNIAZDO TYPU N
na kabel RG213U

WTY0485-1



WTYK TYPU N
na kabel H1000, zaciskany

WTY0485-2



WTYK TYPU N
na kabel H155, zaciskany

WTY0486-1



WTYK TYPU N
na kabel H1000, skręcany

WTY0486-2



WTYK TYPU N
na kabel H155, skręcany

WTY0492



WTYK TYPU TNC
na kabel RG58U, skręcany

WTY0602



WTYK SMA-RP H155
ŻEŃSKI, ZŁOTY, zaciskany

GNI0505



GNIAZDO SMA R/P
LUTOWANE, MONTAŻOWE
ZŁOTE

WTY0280



WTYK SMA H155
MĘSKI, ZŁOTY, zaciskany

WTY0598Z



WTYK SMA H155
ŻEŃSKI, ZŁOTY, zaciskany

WTY0601



WTYK SMA-RP H155
MĘSKI, ZŁOTY, zaciskany

GNI0500



GNIAZDO DB9
MONTAŻOWE

WTY0600



WTYK DB9
MONTAŻOWY

WTY0603



WTYK HDBB
MĘSKI, LUTOWANY

WTY0604



WTYK HDBB
ŻEŃSKI, LUTOWANY

ZLA0620



ZŁĄCZE DB9
WTYK <--> WTYK

ZLA0625



ZŁĄCZE DB9
GNIAZDO <--> GNIAZDO

ZLA0621



ZŁĄCZE HDD15
GNIAZDO <--> GNIAZDO

ZLA0623



ZŁĄCZE DB15
GNIAZDO <--> GNIAZDO

ZLA0618



ZŁĄCZE
- WTYK HDMI
- GNIAZDO DVI 24 + 5



ZLA0619



ZŁĄCZE
- WTYK DVI 24 + 1
- GNIAZDO HDMI



ZLA0615



ZŁĄCZE USB 2.0
- GNIAZDO USB A
- GNIAZDO USB A

ZLA0616



ZŁĄCZE USB 2.0
- WTYK USB B
- GNIAZDO USB A

ZLA0869



ZŁĄCZE USB 2.0
- WTYK MICRO USB 5pin
- GNIAZDO USB A

ZLA0793



ZŁĄCZE USB 2.0
- WTYK MICRO USB
- GNIAZDO MINI USB

ZLA0865



ZŁĄCZE USB 3.0
GNIAZDO <--> GNIAZDO

ZLA0866



ZŁĄCZE USB 3.0
WTYK <--> GNIAZDO

ZLA0868



ZŁĄCZE USB 3.0
- WTYK MICRO USB
- GNIAZDO USB A

ZLA0867



ZŁĄCZE USB 3.0
- WTYK USB A
- WTYK USB B

ZLA0631



ZŁĄCZE IEE 1394
- GNIAZDO 4P
- GNIAZDO 6P

ZLA0632



ZŁĄCZE IEE 1394
- WTYK 4P
- WTYK 6P

WTY0605



OBUDOWA WTYKU
HDDB, PLASTIKOWA DB9

WTY0606



OBUDOWA WTYKU
HDDB, METALOWA DB9

ZLA0502-1



ZŁĄCZE
- WTYK USB
- GNIAZDO PS2

ZLA0502-2



ZŁĄCZE
- WTYK PS2
- GNIAZDO USB


**INTEX ACTION
ZASILACZ KOMPUTEROWY 400 W**

- Złącza: 20+4PIN; 2 SATA; 2 HDD; 1 FAN
- Wejście AC: 220V; 50 ~ 60 Hz; 5 A
- Wyjście DC: +3.3V (25A); +5V (28A); +12V (15A); -12V (0.5A); +5VSB (2A)



KOM0085


**INTEX SPIDER
ZASILACZ KOMPUTEROWY 500 W**

- Złącza: 20+4PIN; 6+2PIN; 2 SATA; 2 HDD; 1 FDD; 1 FAN
- Wejście AC: 220V; 50 ~ 60 Hz; 5 A
- Wyjście DC: +3.3V (30A); +5V (30A); +12V (20A); -12V (0.5A); +5VSB (2A)



KOM0218


**INTEX ACCOPIA
ZASILACZ KOMPUTEROWY 500 W**

- Złącza: 20+4PIN; 2 SATA; 3 HDD; 1 FDD; 2 FAN
- Wejście AC: 220V; 50 ~ 60 Hz; 5 A
- Wyjście DC: +3.3V (30A); +5V (35A); +12V (20A); -12V (0.5A); +5VSB (2A)



KOM0219


**INTEX ACCOPIA
ZASILACZ KOMPUTEROWY 600 W**

- Złącza: 20+4PIN; 2 SATA; 5 HDD; 1 FDD; 2 FAN
- Wejście AC: 220V; 50 ~ 60 Hz; 5 A
- Wyjście DC: +3.3V (35A); +5V (35A); +12V (26A); -12V (0.5A); +5VSB (2A)





**KEMOT
ZASILACZ SAMOCHODOWY
DO LAPTOPA, Z REGULACJĄ**

- Napięcie wejściowe: 11 ~ 15 V DC
- Napięcie wyjściowe: 15/16/18/19/20/22/24 V DC
- Prąd wyjściowy: 15 ~ 20 V DC – 6000 mA, 22 ~ 24 V DC – 5000 mA
- 6 wymiennych końcówek w zestawie: Compaq/Toshiba/Dell (NG); Dell (NAA); HP/IBM/Gateway (NE); Sharp/Dell (NH); Accer (NAB); Toshiba (NJ)

WTYK DC



**KEMOT
ZASILACZ SAMOCHODOWY
DO LAPTOPA, Z AUTOREGULACJĄ**

- Napięcie wejściowe: 12 ~ 24 V DC
- Napięcie wyjściowe: 15/16/18/19/20/22/24 V DC
- Prąd wyjściowy: 15 ~ 20 V DC – 4400 mA, 22 ~ 24 V DC – 3750 mA
- Maksymalna moc wyjściowa: 90 W
- 8 wymiennych końcówek w zestawie
- Gniazdo USB: 5 V / 1000 mA

WTYK DC



**KEMOT
ZASILACZ UNIWERSALNY
DO LAPTOPA, Z AUTOREGULACJĄ**

- Napięcie wejściowe: 90 ~ 260 V AC, 11 ~ 15 V DC
- Napięcie wyjściowe: 15/16/18/19/20/22/24 V DC
- Maksymalna moc wyjściowa: 75 W
- 15 końcówek do laptopów
- 5 końcówek telefonicznych
- Gniazdo USB: 1000 mA

WTYK DC + AC



**KEMOT
ZASILACZ UNIWERSALNY
DO LAPTOPA**

- Napięcie wejściowe: 100 ~ 240 V AC, 11 ~ 15 V DC
- Napięcie wyjściowe: 12/15/16/18/19/20/22/24 V DC
- Prąd wyjściowy: 15 ~ 20 V DC – 5000 mA, 22 ~ 24 V DC – 4160 mA
- Maksymalna moc wyjściowa: 100 W
- 8 wymiennych końcówek w zestawie
- Gniazdo USB: 5 V / 1000 mA

WTYK DC + AC



**KEMOT
ZASILACZ UNIWERSALNY
DO LAPTOPA**

- Napięcie wejściowe: 100 ~ 240 V AC, 11 ~ 15 V DC
- Napięcie wyjściowe: 12/15/16/18/19/20/22/24 V DC
- Prąd wyjściowy: 15 ~ 20 V DC – 6000 mA, 22 ~ 24 V DC – 5000 mA
- Maksymalna moc wyjściowa: 120 W
- 8 wymiennych końcówek w zestawie
- Gniazdo USB: 5 V / 1000 mA

WTYK DC + AC



URZ1160



KEMOT ZASILACZ UNIWERSALNY DO LAPTOPA

- Napięcie wejściowe: 100 ~ 240 V AC, 50 ~ 60 Hz
- Napięcie wyjściowe: 15/16/18/19/20/22/24 V DC
- Prąd wyjściowy: 15 ~ 20 V DC – 4500 mA,
22 ~ 24 V DC – 3750 mA
- Maksymalna moc wyjściowa: 90 W
- 8 wymiennych końcówek w zestawie
- Gniazdo USB: 5 V / 1000 mA

WTYK AC



URZ1161



KEMOT ZASILACZ UNIWERSALNY DO LAPTOPA

- Napięcie wejściowe: 100 ~ 240 V AC, 50 ~ 60 Hz
- Napięcie wyjściowe: 12/15/16/18/19/20/22/24 V DC
- Prąd wyjściowy: 12 ~ 20 V DC – 4500 mA,
22 ~ 24 V DC – 3750 mA
- Maksymalna moc wyjściowa: 90 W
- 8 wymiennych końcówek w zestawie
- Gniazdo USB: 5 V / 1000 mA

WTYK AC



URZ1158



KEMOT ZASILACZ UNIWERSALNY DO LAPTOPA

- Napięcie wejściowe: 100 ~ 240 V AC, 50 ~ 60 Hz
- Napięcie wyjściowe: 15/16/18/19/20/22/24 V DC
- Maksymalna moc wyjściowa: 90 W
- 6 wymiennych końcówek w zestawie
- Zabezpieczenie przed przeciążeniem
- Zabezpieczenie przeciw zwarciowe

WTYK AC



URZ1159



KEMOT ZASILACZ UNIWERSALNY DO LAPTOPA

- Napięcie wejściowe: 100 ~ 240 V AC, 50 ~ 60 Hz
- Napięcie wyjściowe: 9.5/12/16/18.5/19/20/24 V DC
- Maksymalna moc wyjściowa: 72 W
- 9 wymiennych końcówek w zestawie
- Zabezpieczenie przed przeciążeniem
- Zabezpieczenie przeciw zwarciowe

WTYK AC



KOM0775



QUER ZASILACZ UNIWERSALNY DO LAPTOPA

- Napięcie wejściowe: 100 ~ 240 V AC, 50 ~ 60 Hz
- Napięcie wyjściowe: 15/16/18/19/20/22/24 V DC
- Prąd wyjściowy: 15 ~ 20 V DC – 4500 mA,
22 ~ 24 V DC – 3750 mA
- Maksymalna moc wyjściowa: 90 W
- 8 wymiennych końcówek w zestawie
- Gniazdo USB: 5 V / 1000 mA

WTYK AC





QUER DEDYKOWANE ZASILACZE SIECIOWE

- Niskie zużycie energii.
- W zestawie znajduje się kabel zasilający tzw. koniczynka oraz pasek na rzep ułatwiający ułożenie kabla.
- Zasilacz wyposażony jest w zabezpieczenie przeciwprzepięciowe, dzięki czemu zmniejsza się prawdopodobieństwo uszkodzenia notebooka z powodu wahań napięcia w sieci.

KOD PRODUKTU	MODEL	MOC	WYJŚCIE	WTYK
KOM0559	ACER	90 W	19.0 V / 4.74 A	5.5 x 1.7 mm
KOM0631	ACER	65 W	19.5 V / 2.15 A	5.5 x 1.7 mm
KOM0190	ACER	65 W	19.0 V / 3.42 A	5.5 x 1.7 mm
KOM0195	ACER	65 W	19.0 V / 3.42 A	5.5 x 2.5 mm
KOM0370	ACER	90 W	19.0 V / 4.74 A	5.5 x 2.5 mm
KOM0540	APPLE	65 W	16.5 V / 3.62 A	PŁASKI
KOM0393	APPLE	85 W	18.5 V / 4.60 A	PŁASKI
KOM0539	APPLE	85 W	20.0 V / 4.25 A	PŁASKI
KOM0391	ASUS	40 W	19.0 V / 2.10 A	2.5 x 0.6 mm
KOM0389	ASUS	44 W	12.0 V / 3.00 A	4.8 x 1.7 mm MINI
KOM0772	ASUS	70 W	19.0 V / 3.42 A	5.5 x 2.5 mm
KOM0382	DELL	130 W	19.5 V / 6.70 A	7.4 x 5.0 mm
KOM0379	DELL	30 W	19.0 V / 1.58 A	5.5 x 2.5 mm MINI
KOM0381	DELL	65 W	19.5 V / 3.34 A	7.4 x 5.0 mm
KOM0380	DELL	65 W	19.5 V / 3.34 A	7.4 x 5.0 mm
KOM0378	DELL	70 W	20.0 V / 3.50 A	Dell
KOM0396	DELL	90 W	19.5 V / 4.62 A	7.4 x 5.0 mm SLIM
KOM0193	DELL	90 W	19.5 V / 4.62 A	7.4 x 5.0 mm
KOM0387	FUJITSU	65 W	20.0 V / 3.25 A	5.5 x 2.5 mm
KOM0386	FUJITSU	80 W	19.0 V / 4.22 A	5.5 x 2.5 mm
KOM0385	GATEWAY	90 W	19.0 V / 4.74 A	5.5 x 2.5 mm
KOM0199	HP	90 W	18.5 V / 4.90 A	5.5 x 2.5 mm
KOM0187	HP	90 W	18.5 V / 4.90 A	7.4 x 5.0 mm
KOM0194	HP	90 W	19.0 V / 4.74 A	5.5 x 2.5 mm
KOM0188	HP	90 W	19.0 V / 4.74 A	4.8 x 1.7 mm
KOM0189	HP	90 W	19.0 V / 4.74 A	7.4 x 5.0 mm

KOD PRODUKTU	MODEL	MOC	WYJŚCIE	WTYK
KOM0186	HP COMPAQ	65 W	18.5 V / 3.50 A	4.8 x 1.7 mm
KOM0200	HP COMPAQ	65 W	18.5 V / 3.50 A	7.4 x 5.0 mm
KOM0377	HP COMPAQ	120 W	18.5 V / 6.50 A	7.4 x 5.0 mm
KOM0375	HP COMPAQ	30 W	19.0 V / 1.58 A	4.0 x 1.7 mm MINI
KOM0376	HP COMPAQ	60 W	19.0 V / 3.16 A	5.5 x 2.5 mm
KOM0373	HP COMPAQ	65 W	18.5 V / 3.50 A	(4.75 + 4.2) x 1.6 mm
KOM0372	HP COMPAQ	65 W	18.5 V / 3.50 A	5.5 x 2.5 mm
KOM0773	HP COMPAQ	70 W	18.5 V / 3.80 A	4.8 x 1.7 mm
KOM0561	IBM	65 W	20.0 V / 3.25 A	7.9 x 5.4 mm
KOM0560	IBM	90 W	20.0 V / 4.50 A	7.9 x 5.4 mm
KOM0366	IBM	60 W	19.0 V / 3.16 A	5.5 x 2.5 mm
KOM0365	IBM	72 W	16.0 V / 4.50 A	5.5 x 2.5 mm
KOM0628	LENOVO	65 W	20.0 V / 2.00 A	5.2 x 2.5 mm
KOM0626	SAMSUNG	65 W	19.0 V / 2.10 A	3.1 x 1.1 mm
KOM0394	SAMSUNG	60 W	19.0 V / 3.16 A	5.5 x 3.0 mm
KOM0395	SAMSUNG	90 W	19.0 V / 4.74 A	5.5 x 3.0 mm
KOM0630	SONY	65 W	19.5 V / 2.15 A	6.5 x 4.4 mm
KOM0629	SONY	65 W	19.5 V / 3.90 A	6.5 x 4.4 mm
KOM0202	SONY	80 W	19.5 V / 4.10 A	-
KOM0369	SONY	92 W	19.5 V / 4.70 A	6.5 x 4.4 mm
KOM0371	TOSHIBA	120 W	19.0 V / 6.30 A	5.5 x 2.5 mm
KOM0627	TOSHIBA	65 W	19.0 V / 2.37 A	5.5 x 2.5 mm
KOM0196	TOSHIBA	60 W	15.0 V / 4.00 A	6.3 x 3.0 mm
KOM0192	TOSHIBA	65 W	19.0 V / 3.42 A	5.5 x 2.5 mm
KOM0191	TOSHIBA	75 W	15.0 V / 5.00 A	6.3 x 3.0 mm
KOM0198	TOSHIBA	75 W	19.0 V / 3.95 A	-
KOM0197	TOSHIBA	90 W	15.0 V / 6.00 A	6.3 x 3.0 mm
KOM0392	TOSHIBA	90 W	19.0 V / 4.74 A	5.5 x 2.5 mm

DEDYKOWANE ZASILACZE SIECIOWE BEZ KABLA

KOD PRODUKTU	MODEL	MOC	WYJŚCIE	WTYK
KOM0785	ASUS / ACER / HP / TOSHIBA	90 W	19.0 V / 4.74 A	5.5 x 2.5 mm
KOM0782	ACER	65 W	19.0 V / 3.42 A	5.5 x 1.7 mm
KOM0786	ACER	65 W	19.0 V / 3.42 A	5.5 x 2.5 mm
KOM0795	ACER	-	19.0 V / 4.74 A	5.5 x 1.7 mm
KOM0792	ASUS	40 W	19.0 V / 2.1 A	2.5 x 0.6 mm
KOM0784	DELL	90 W	19.5 V / 4.62 A	7.4 x 5.0 mm
KOM0791	FUJITSU	65 W	20.0 V / 3.25 A	5.5 x 2.5 mm
KOM0779	HP	90 W	18.5 V / 4.9 A	7.4 x 5.0 mm
KOM0780	HP	90 W	19.0 V / 4.74 A	4.8 x 1.7 mm
KOM0781	HP	90 W	19.0 V / 4.74 A	7.4 x 5.0 mm
KOM0788	HP	90 W	19.0 V / 4.74 A	4.8 x 1.7 mm
KOM0778	HP COMPAQ	65 W	18.5 V / 3.5 A	4.8 x 1.7 mm
KOM0790	HP COMPAQ	65 W	18.5 V / 3.5 A	5.5 x 2.5 mm
KOM0793	SAMSUNG	60 W	19.0 V / 3.16 A	5.5 x 3.0 mm
KOM0794	SAMSUNG	90 W	19.0 V / 4.74 A	5.5 x 3.0 mm
KOM0796	SAMSUNG	-	19.0 V / 2.1 A	3.0 x 1.1 mm
KOM0789	SONY	92 W	19.5 V / 4.7 A	6.5 x 4.4 mm
KOM0783	TOSHIBA	65 W	19.0 V / 3.42 A	5.5 x 2.5 mm
KOM0787	TOSHIBA	75 W	19.0 V / 3.95 A	5.5 x 2.5 mm

INTEX DEDYKOWANE ZASILACZE SIECIOWE

KOD PRODUKTU	MODEL	WYJŚCIE	WTYK
KOM0100	ACER	19.0V; 3.42A	5.5x1.7
KOM0107	ACER	19.0V; 3.42A	5.5x2.5
KOM0103	DELL	19.5V; 4.62A	-
KOM0097	HP	18.5V; 3.5A	4.8x1.7
KOM0096	HP	18.5V; 3.5A	7.4x5.0 + PIN
KOM0111	HP	18.5V; 4.9A	5.5x2.5
KOM0112	HP	18.5V; 4.9A	7.4x5.0
KOM0098	HP	19.0V; 4.74A	4.8x1.7
KOM0106	HP	19.0V; 4.74A	5.5x2.5
KOM0099	HP	19.0V; 4.74A	7.4x5.0 + PIN
KOM0113	HP	19V; 4.74A	4.6x4.2x1.6
KOM0114	SONY	19.5V; 4.1A	-
KOM0108	TOSHIBA	15.0V; 4.0A	6.3x3.0
KOM0101	TOSHIBA	15.0V; 5.0A	6.3x3.0
KOM0109	TOSHIBA	15.0V; 6.0A	6.3x3.0
KOM0102	TOSHIBA	19.0V; 3.42A	5.5x2.5
KOM0110	TOSHIBA	19.0V; 3.95A	5.5x2.5

Wtyki z kablem do montażu



QUER WTYK SERWISOWY Z KABELEM

- Do montażu w zasilaczach do laptopów.



KOD PRODUKTU	MODEL
KOM0503	Wtyk 2.35 x 0.7 mm
KOM0252	Wtyk (4.75 + 4.2) x 1.6 mm (18.5 V / 3.5 A)
KOM0253	Wtyk 4.8 x 1.7 mm (18.5 V / 3.8 A)
KOM0264	Wtyk 4.8 x 1.7 mm (18.5 V / 4.9 A)
KOM0269	Wtyk 4.8 x 1.7 mm (9.5 V / 2.5 A)
KOM0254	Wtyk 4.0 x 1.7 mm (19.0 V / 1.58 A)
KOM0247	Wtyk 5.5 x 2.5 mm (16.0 V / 4.5 A)
KOM0260	Wtyk 5.5 x 2.5 mm (19.0 V / 1.58 A)
KOM0261	Wtyk 5.5 x 2.5 mm (19.0 V / 6.30 A)
KOM0268	Wtyk 5.5 x 2.5 mm (19.0 V / 7.1 A)
KOM0502	Wtyk 5.5 x 2.1 mm
KOM0259	Wtyk 5.5 x 3.0 mm (19.0 V / 3.16 A)
KOM0251	Wtyk okrągły 6.3 x 3.0 mm (15.0 V / 8.0 A)

KOD PRODUKTU	MODEL
KOM0249	Wtyk 6.3 x 3.0 mm (15.0 V / 4.0 A)
KOM0265	Wtyk wielokątny 7.4 x 5.0 mm (19.5 V / 4.62 A)
KOM0266	Wtyk 7.4 x 5.0 mm (19.5 V / 7.7 A)
KOM0257	Wtyk 7.4 x 5.0 mm (19.0 V / 4.74 A)
KOM0248	Wtyk 7.9 x 5.4 mm (20.0 V / 4.5 A)
KOM0255	Wtyk gruby 5 otworów (19.0 V / 7.1 A)
KOM0256	Wtyk kątowy 5.5 x 1.7 mm (19.0 V / 1.58 A)
KOM0271	Wtyk kątowy 2.5 x 0.6 mm (19.0 V / 2.1 A)
KOM0270	Wtyk kątowy 3.5 x 1.5 mm (12.0 V / 3.0 A)
KOM0267	Wtyk kątowy 5.5 x 1.7 mm (19.0 V / 3.16 A)
KOM0262	Wtyk kątowy 5.5 x 2.5 mm (18.5 V / 3.8 A)
KOM0263	Wtyk kątowy 5.5 x 2.5 mm (19.0 V / 3.16 A)
KOM0250	Wtyk kątowy 6.5 x 4.4 mm (19.5 V / 5.13 A)
KOM0258	Wtyk specjalny DELL (20.0 V / 3.5 A)

QUER



KOM0055



**QUER
LAMPKA DIODOWA USB
3 LED, Z WŁĄCZNIKIEM**

- Nie wymaga dodatkowego zasilania
- Średni czas życia diody: 8000 godzin
- Długość: 42 cm
- Długość części giętkiej: 28,5 cm



KOM0056



**QUER
LAMPKA DIODOWA USB
3 LED, Z WŁĄCZNIKIEM**

- Nie wymaga dodatkowego zasilania
- Średni czas życia diody: 8000 godzin
- Długość: 40 cm
- Długość części giętkiej: 29 cm



KOM0749



**QUER
LAMPKA DIODOWA
28 LED, Z WŁĄCZNIKIEM**

- Zasilanie USB lub 3x baterie AAA
- Średni czas życia diody: 8000 h
- Długość: 45 cm
- Długość części giętkiej: 28 cm



KOM0214



**INTEX IT-BT06M
MINI ADAPTER BLUETOOTH 2.0**

- Interfejs: USB
- Bluetooth 1.2 / 2.0 transmisja danych do 3 Mbps
- Plug&play - nie wymaga sterowników
- Nie wymaga dodatkowego zasilania



KOM0636



**QUER
MINI ADAPTER BLUETOOTH 2.0**

- Interfejs USB
- Plug&play - nie wymaga sterowników
- Nie wymaga dodatkowego zasilania
- Profile: Networking, Dial-Up, Fax, LAN access, Headset
- System operacyjny: XP/ Vista/ Win7/ Win8



KOM0637



**QUER
MINI ADAPTER BLUETOOTH 2.0**

- Interfejs USB
- Plug&play - nie wymaga sterowników
- Nie wymaga dodatkowego zasilania
- Profile: Networking, Dial-Up, Fax, LAN access, Headset
- System operacyjny: XP/ Vista/ Win7/ Win8



KOM0638



**QUER
KARTA DŹWIĘKOWA 5.1**

- Nie wymaga dodatkowego zasilania
- 2 kanały
- Wsparcie 3D-Sound i Virtual 5.1-Sound
- Cyfrowy wzmacniacz Class-B
- System operacyjny: XP/ Vista/ Win7/ Win8



KOM0072



**TP-LINK UC100
PODSTAWKA USB**

- Kabel USB 150 cm



KOM0573



**QUER
LINKA ZABEZPIECZAJĄCA DO
LAPTOPA**

- Super mocna
- 2 klucze w zestawie

**KOM0602****QUER MIKROFON**

- Czułość: -58 dB
- Impedancja: < 2,2 kΩ
- Pasmo przenoszenia: 100 ~ 16000 Hz
- S/N: > 60 dB
- Długość kabla: 20 cm
- Wtyk: Jack 3,5 mm stereo

**KOM0736****QUER MIKROFON**

- Czułość: -58 dB
- Impedancja: < 2,2 kΩ
- Pasmo przenoszenia: 100 ~ 16000 Hz
- S/N: > 60 dB
- Długość kabla: 20 cm
- Wtyk: Jack 3,5 mm stereo

**KOM0748****QUER MIKROFON**

- Czułość: -58 dB
- Impedancja: 32 kΩ
- Pasmo przenoszenia: 20 ~ 2000 Hz
- Długość kabla: 20 cm
- Wtyk: Jack 3,5 mm stereo

KOM0735**QUER SŁUCHAWKA MONO Z MIKROFONEM**

- Głośnik: Ø 30 mm
- Pasmo przenoszenia: 20 ~ 20000 Hz
- Max. moc wejściowa: 100 mW
- Pasmo przenoszenia mikrofonu: 300 ~ 18000 Hz
- Czułość mikrofonu: -62 dB ± 3 dB
- Wtyk: Ø 2,5 mm

KOM0095**INTEX ZESTAW AKCESORIÓW DO LAPTOPA 10 w 1**

- RJ45 do RJ45 na zwijającym kablu
- Adapter USB 6 w 1
- USB AM do AF na zwijającym kablu
- Mini USB hub, cztery gniazda REV 2.0
- Mini mysz optyczna USB
- Słuchawki z mikrofonem na zwijającym kablu
- USB AM mini USB 5P
- Mini czytnik kart pamięci All in One
- Transmitter Bluetooth
- Lampka USB

A series of 25 horizontal dotted lines for taking notes.