



Quick Installation Guide Windows

Dokładna instrukcja obsługi znajduje się na załączonej płycie.
Full owner's manuals is included on cd disk

Read this manual before installation and use.
Przeczytaj dokładnie przewodnik instalacji oraz instrukcję obsługi przed podłączeniem i uruchomieniem urządzenia.

English 1-22

Polski 23-44

Română 45-66

Deutsch 67-88

1. Getting Started

1.1 Introduction

Thanks you for choosing the DVB-T USB Dongle. This product turns your desktop or laptop PC into a powerful multimedia system quickly and easily. Watching TV on your PC, recording your favorite TV shows and taking snapshot image pictures are all with a compact USB Device

1.2 Features

- Digital TV for notebooks and PCs
- High speed USB2.0 Plug-and-Play interface for PC or Laptop.
- Digital Video Recorder with full MPEG 2 Support
- Power supply via USB
- ArcSoft TotalMedia Software: User-Friendly interface with powerful functions
- Time-Shifting and Scheduled Recording function
- Auto Channel Scan and Name Recognition.
- Supports Real-time video recording in MPEG-2 format.
- Video capturing (To capture video, a video grabber is required)
- Edit the Video and Photo files with a simplified operation.
- Create beautiful slide show presentations for work or fun.

1.3 Package contents

- DVB-T USB Dongle
- Portable Antenna
- Remote Controller
- Software Package CD
- User Manual

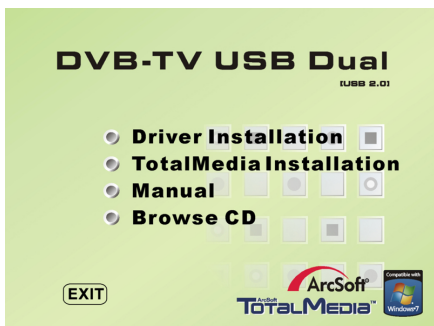
1.4 System Requirement

- Pentium 4 2.4 GHz or higher recommended
- 256 MB RAM of system memory (512MB is recommended)
- Microsoft Windows XP SP2 / VISTA / WIN7
- 1GB free HD space (For TV recording, more than 2G free HD is recommended)
- CD-ROM drive
- VGA card with DirectX9.0 support
- DirectX 9.0 or higher installed
- Available USB 2.0 port
- DVB-T Antenna

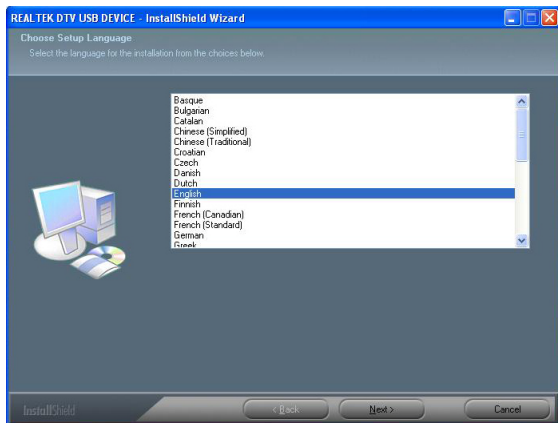
2. Installation

2.1 Driver Installation

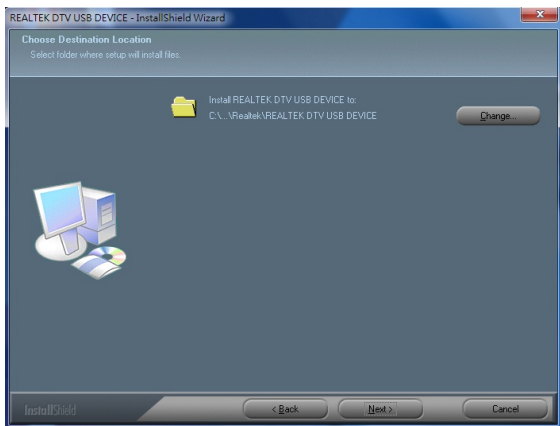
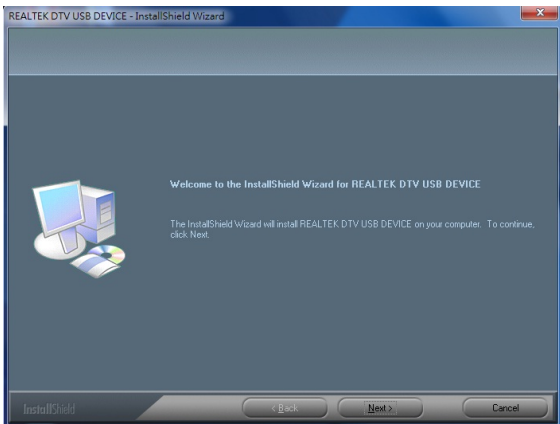
Please insert the installation CD included with the device into your CD drive. Then select the "Driver Installation"



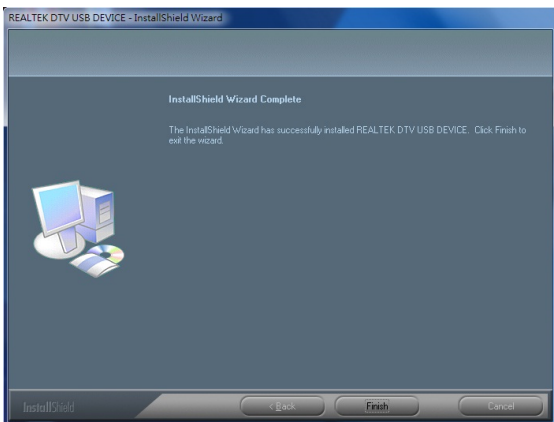
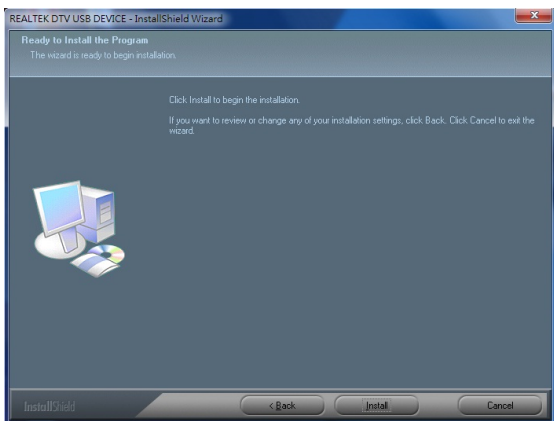
Please choose the installation language and press the "Next"



Click "Next"

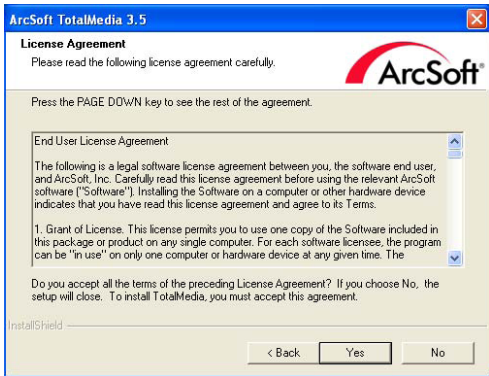


Click "Install" and then finish.



2.2 Installation of Total Media

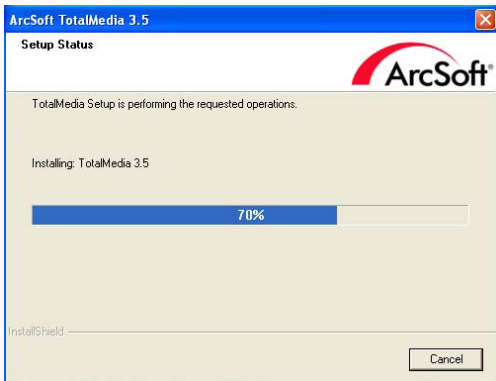
In order to install TotalMedia on the screen that was displayed after inserting the CD, please click "TotalMedia Installation" or select from the CD folder "Total Media", "Setup.exe" and then please follow the messages that display.



Enter your user name, company and serial number of the software. (serial number is located on the software CD)



Enter your user name, company and serial number of the software.
(serial number is located on the software CD)



2.3 Total Media manual

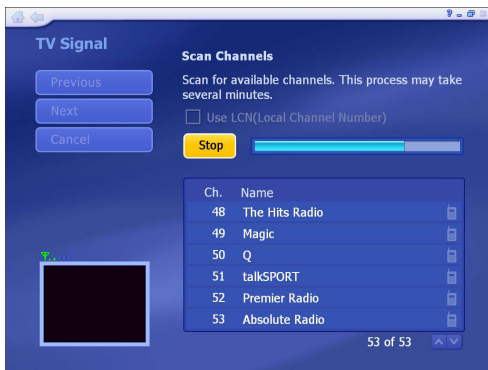
from the main menu, select TV to set the TV and be able to watch your favorite channels



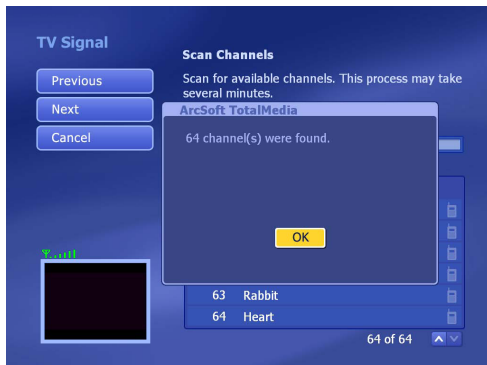
Please choose a region in which the device is located.



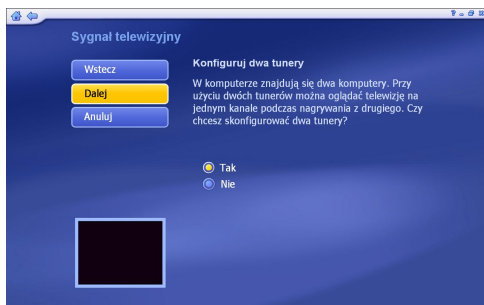
Next press "Start" to scan channels



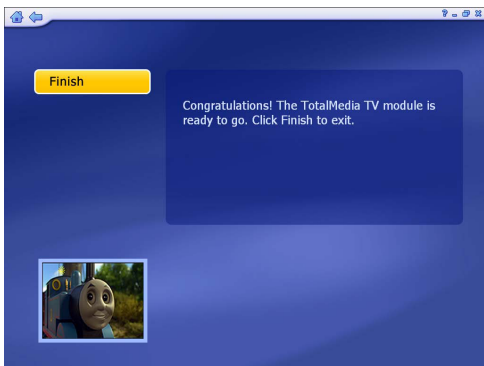
Press the OK button and go to the next screen.



If your computer is connected to twintuner CABLETECH model URZ0185 program asks you whether to use two tuners or no. Select yes and move on. Selecting this option allows you to record two channels.



Once the channel scan, press "Finish" to proceed to the channel.

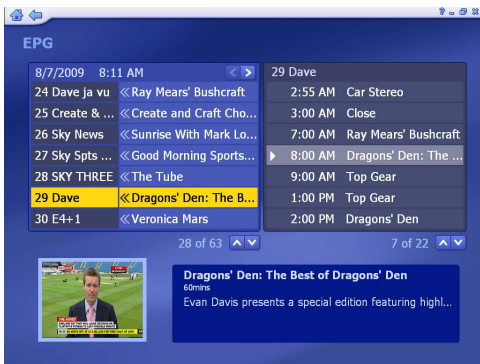


Main interface



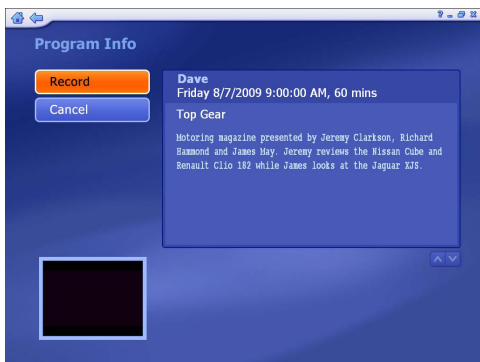
1. Full screen
2. EPG
3. Channels
4. Recorded TV
5. Shedule
6. Teletext
7. Settings
8. Playback
9. Stop
10. Record
11. Backward
12. Forward
13. Skip to beginning
14. Skip to end
15. Mute
16. Volume down
17. Volume up
18. Back channel
19. Next channel
20. My favourite
21. Aspect ratio
22. Audio stream
23. Capture a frame
24. Picture in picture
(only available for twintuner)
25. Changing the source

To access to electronic programming guide press click on the EPG button.



Record what you want.

After selecting a future program in the guide, it will display a window with information about the program and record button by which you set in the future recording of the selected program

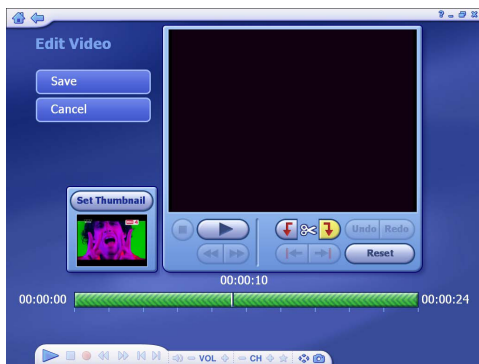


Review Recorded TV.

In this preview, we can change the name of the recording, editing video, record to disk and delete recordings



Edit selected video records



For more details please from the autostart menu select the "Manual" this will open the folder with the instructions, please select your preferred language.

Note: The functions in the current version of Total Media software can differ from those shown here.

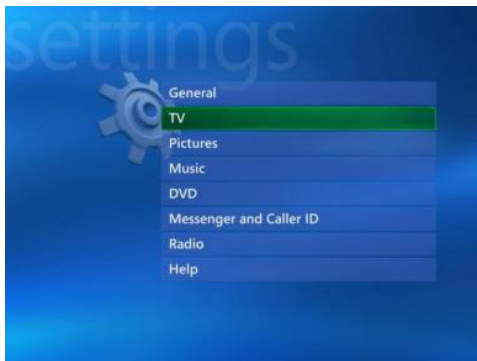
2.4 Setup of Media Center (MCE 2005)

Double-click the My TV icon on your desktop to start Media Center.

Click on Settings.



Now click on TV.



Click Next.



Select Yes , use this region to configure TV Services if your current region is displayed. If not, select No , I want to select a different region. Click Next.



If you chose to select your region, select your region from the list and Click Next.



Click the circle next to Set up Guide Settings and Click Next.



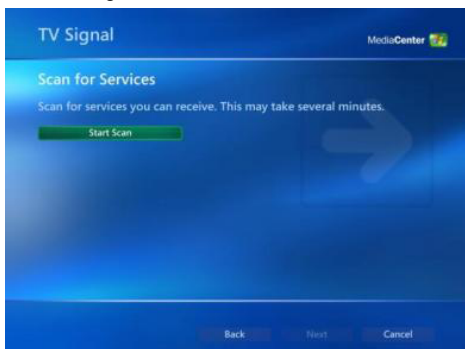
Click on Next.



If you want to use the Media Center Guide , select Yes and follow the onscreen prompts. If not, select No. Click Next.



Click Start Scan to begin a channel scan.



Windows MCE will now scan for available channels in your area. This may take a few minutes.



When the scan is finished, Click Next.



To watch TV, Click on My TV from the main menu.

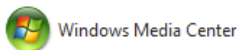


Click on Live TV and you can now start watching TV! For more details on how to use Medi Center consult your Windows MCE user manual or online help.



2.5 Setup Media Center (Vista Premium Users)

Click on the Media Center icon from the Start Menu or the QuickStart bar.



From the welcome screen , select Custom setup and click OK.



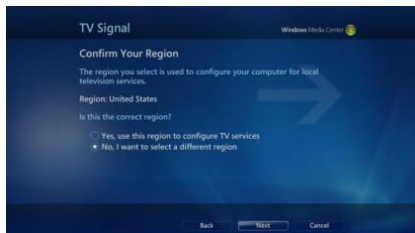
Click Next and follow the onscreen instructions to set up Media Center.



When you reach the Optional Setup Screen, select Configure tuner , TV signal, and Guide and click Next.



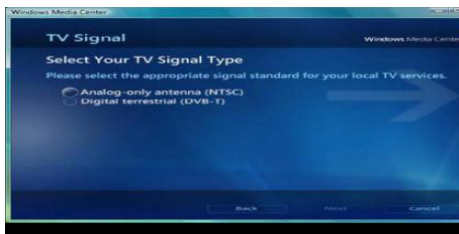
If you are in the currently displayed region, select Yes, use this region to configure TV services and click Next. Otherwise, click No, I want to select a different region , Click Next , and choose your region from the list that appears then click Next.



Here , select your TV signal source. Select Antenna and click Next.



Here , choose Digial Terrestrial and Click Next .

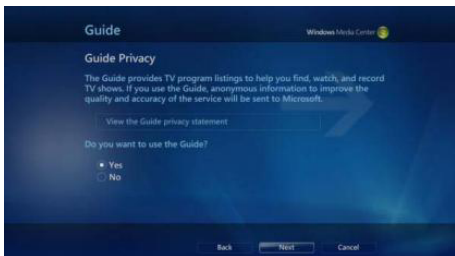


Click Start Scan and let the channel scan finish, then click Next after it finishes.





Here, select Yes if you want to use Media Center's Guide feature, or No if not. Click Next.



This completes setup of your TV card with Media Center. You can continue to set up the rest of the options, or you can select I am finished and Next to finish setup.



1. Pierwsze kroki

1.1 Wstęp

Dziękujemy że Państwo zdecydowali się na zakup naszego produktu. Urządzenie to zmieni szybko i łatwo Twój laptop / PC w potężny system multimedialny. Za pomocą Tunera DVB-T możesz oglądać TV na laptopie lub PC, nagrywać swoje ulubione audycje jak również wykonywać zdjęcia (migawki) ekranu.

1.2 Właściwości

- Cyfrowa telewizja dla notebooków i komputerów PC
- Interfejs Plug-and-Play USB2.0
- Digital Video Recorder z pełnym wsparciem dla MPEG2.
- Zasilanie przez USB
- ArcSoft TotalMedia Software:
 - Przyjazny dla użytkownika interfejs z bogatymi funkcjami
 - Funkcja planowania nagrywania i Time-Shifting
 - Automatyczne skanowanie kanałów
 - Obsługa nagrywania MPEG2 w czasie rzeczywistym.
 - Przechwytywanie video (Wymagany video grabber)
 - Funkcja edycji plików video i zdjęć (tylko proste operacje)
 - Możliwość tworzenia prezentacji

1.3 Zawartość zestawu

- Urządzenie DVB-T
- Przenośna antena
- Pilot zdalnego sterowania
- Płta ze sterownikami CD
- Instrukcja obsługi

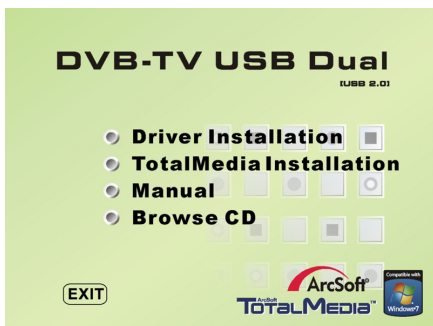
1.4 Wymagania systemowe

- Pentium 4 2.4 GHz lub szybszy
- 256 MB RAM (zalecane 512MB)
- Microsoft Windows XP SP2 / VISTA / WIN7
- 1GB wolnego miejsca na HDD (dla nagrań TV, zalecane jest 2Gb wolnego miejsca)
- Napęd CD-ROM
- Karta graficzna zgodna z DirectX9.0
- DirectX 9.0 lub wyższy
- Port USB 2.0
- Antena DVB-T

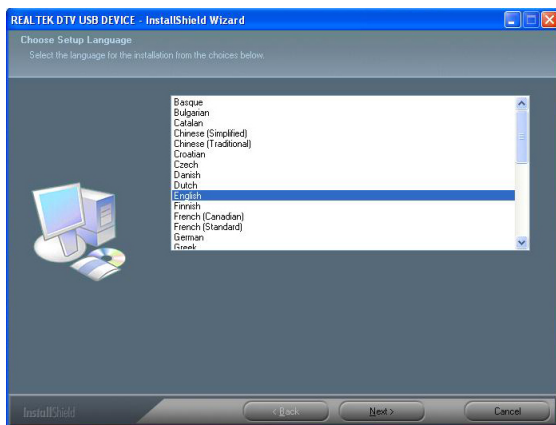
2. Instalacja

2.1 Instalacja sterownika

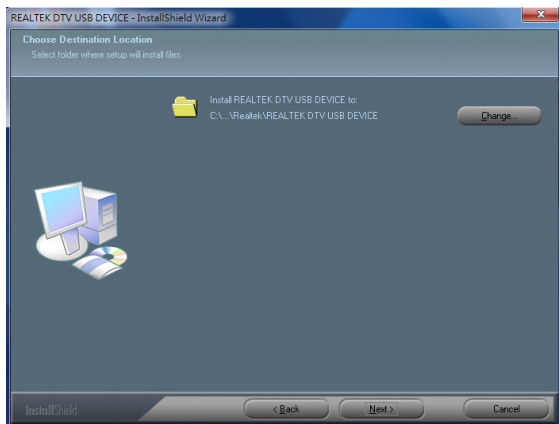
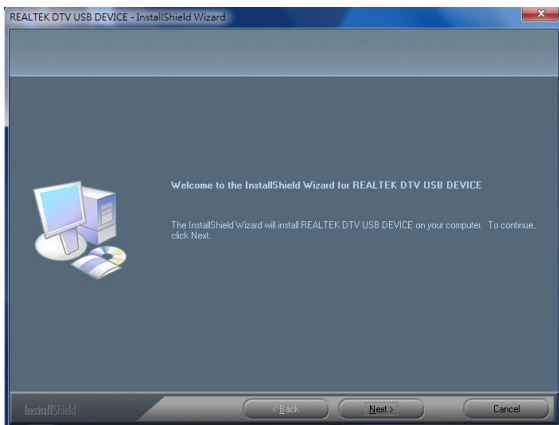
Proszę włożyć dysk instalacyjny dołączony wraz z urządzeniem do czytnika CD. Następnie wybrać z menu „Driver Installation„



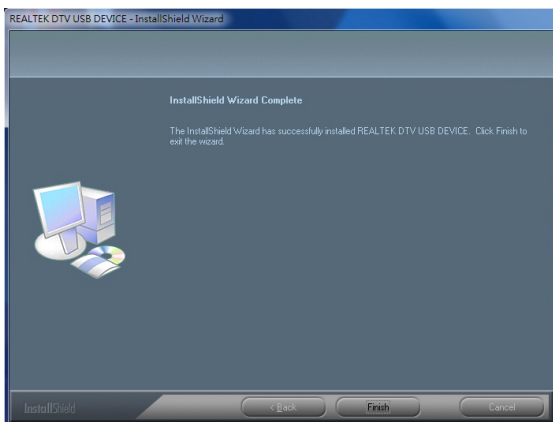
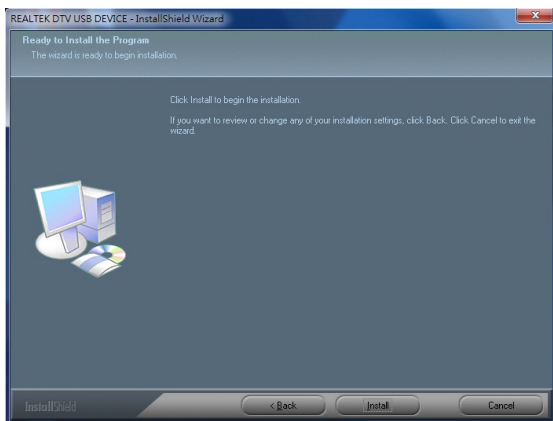
Proszę wybrać język instalacji a następnie nacisnąć „Dalej” (next)



Kliknij "dalej" (next)

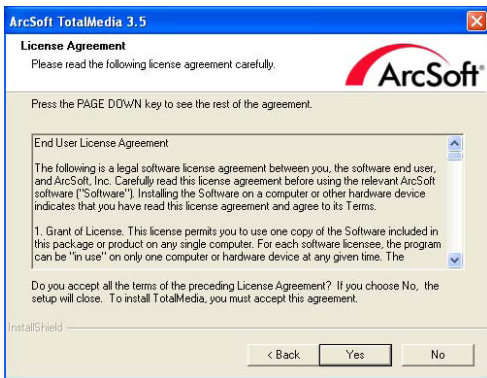


Kliknij "Instaluj" (install) a następnie zakończ (finish)



2.2 Instalacja programu Total Media

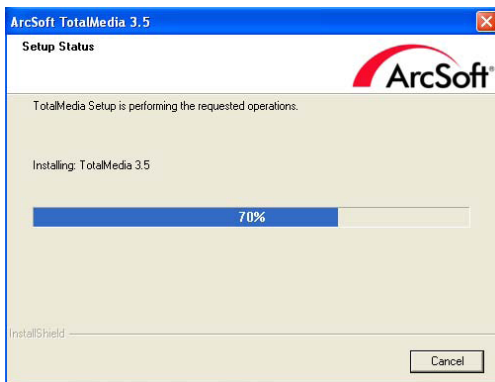
W celu instalacji programu TotalMedia na ekranie który wyświetlił się po włożeniu płyty proszę kliknąć "TotalMedia Installation" bądź z płyty CD wybrać katalog „Total Media” i uruchomić plik „Setup.exe” A następnie proszę postępować zgodnie z wyświetlającymi się komunikatami.



Wprowadź nazwę użytkownika, firmę oraz numer seryjny oprogramowania. (numer seryjny znajduje się na płycie z oprogramowaniem)



Po instalacji sterownika jak i oprogramowania zaleca się ponowne uruchomienie komputera. Następnie należy podłączyć do gniazda komputera tuner DVB-T i po chwili uruchomić oprogramowanie TotalMedia.

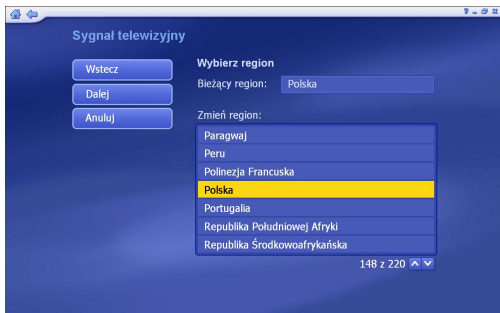


2.3 instrukcja Total Media

z menu głównego wybierz TV aby ustawić TV i móc oglądać ulubione kanały



Proszę wybrać region i kliknąć przycisk dalej „next”



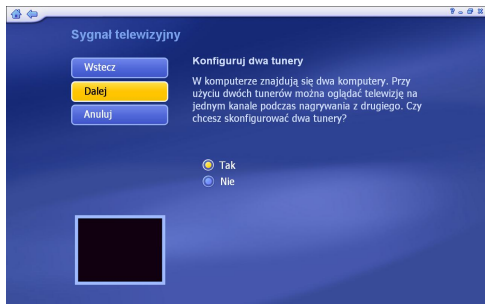
Następnie naciśnij przycisk „start” aby zacząć skanować kanały



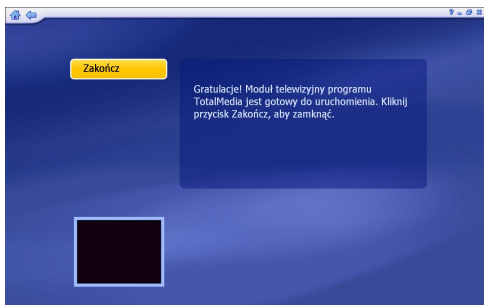
Naciśnij przycisk OK i przejdź do następnego ekranu.



Jeżeli do komputera podłączony jest twintuner Cabletech model URZ0185 program podczas konfiguracji zapyta się czy użyć dwóch tunerów. Należy wybrać tak i przejść dalej. Wybranie opcji tak umożliwi nagrywanie 2 kanałów.



Po zeskanowaniu kanałów naciśnij przycisk „zakończ” aby przejść do listy kanałów.

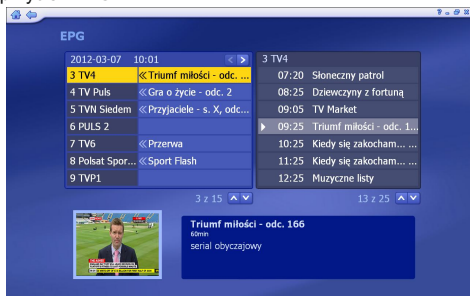


Główny interfejs programu

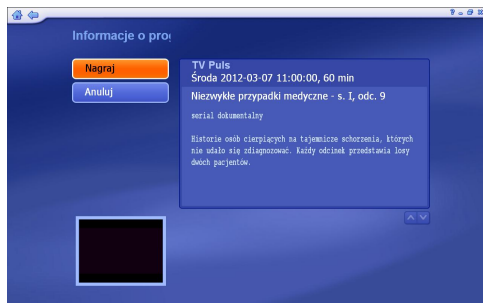


1. Pełny ekran
2. Elektroniczny przewodnik po programach (EPG)
3. Kanały
4. Lista nagrań
5. Harmonogram
6. Telegazeta
7. Ustawienia
8. Play
9. Stop
10. Przycisk nagrywania
11. Przewiń do tyłu
12. Przewiń do przodu
13. Wstecz
14. Dalej
15. Wycisz
16. Ściszenie
17. Pogłośnienie
18. Poprzedni kanał
19. Następny kanał
20. Ulubione kanały
21. Współczynnik proporcji
22. Zmiana strumienia audio
23. Przechwyć klatkę
24. Obraz w obrazie (opcja dostępna tylko dla tunera Twintuner)
25. Zmiana źródła

Aby przejść do elektronicznego przewodnika po programach należy kliknąć przycisk EPG

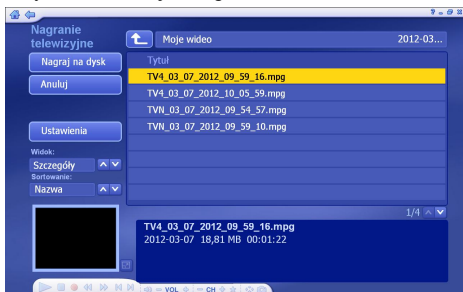


Po wybraniu w przewodniku przyszłej audycji, wyświetli się okno z informacją o programie oraz przycisk nagraj za pomocą którego ustawisz przyszłe nagrywanie wybranego programu

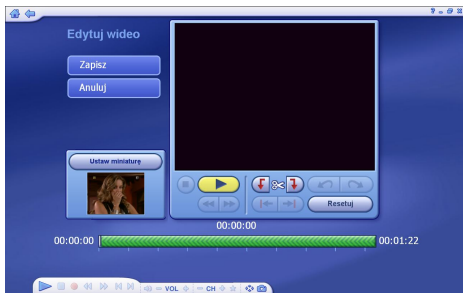


Podgląd nagranych audycji.

W podglądzie tym mamy możliwość zmiany nazwy nagrania, edycję video, nagranie na dysk oraz usunięcie nagrań



Edycja video wybranego nagrania



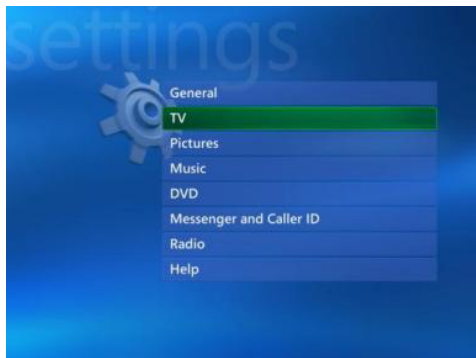
W celu uzyskania większej ilości szczegółów proszę z autostartu płyty wybrać przycisk "Manual" a zostanie otworzony folder z instrukcją obsługi, proszę wybrać preferowany język.

Uwaga: Funkcje w bieżącej wersji oprogramowania Total Media mogą się różnić od zaprezentowanych tutaj.

2.4 Instalacja na Media Center (MCE 2005)

Kliknij dwukrotnie ikonę Mój TV na pulpicie, aby uruchomić Media Center.

Wybierz ustawienia (settings) a następnie TV



Klikamy dalej (next)



Wybierz: Tak, użyj tego regionu do skonfigurowania usług telewizyjnych, jeśli aktualny obszar jest wyświetlany. Jeśli nie, wybierz: Nie, chcę wybrać inny region. I kliknij przycisk Dalej.



Jeśli wybierzesz, Nie chce wyrać swój region, wybierz region z listy i
Kliknij przycisk dalej (next)



Kliknij w Set up Guide setting i kliknij Dalej.



Naciśnij dalej (next)



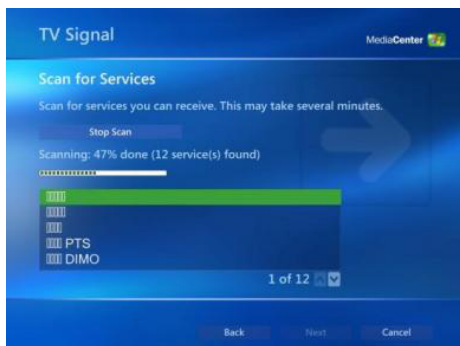
Jeśli chcesz skorzystać z pomocy Media Center, wybierz Tak i postępuj zgodnie ze wskazówkami wyświetlanymi na ekranie. Jeśli nie chcesz korzystać z pomocy wybierz Nie. Kliknij przycisk Dalej.



Kliknij przycisk Start Scan aby rozpocząć skanowanie kanałów.



Windows MCE będzie teraz skanował zakres w celu wyszukania dostępnych kanałów. Może to potrwać kilka minut.



Po zakończeniu skanowania, kliknij dalej (next).



Aby oglądać telewizję, kliknij Telewizja w menu głównym.

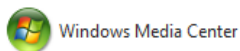


Wybierz Live TV jeżeli chcesz rozpocząć oglądanie telewizji!
Bądź Recorded TV jeśli chcesz utworzyć nagrane audycje. Więcej informacji można znaleźć w instrukcji obsługi systemu Media Center, bądź w pomocy online.



2.5 Setup Media Center (Vista Premium)

Kliknij na ikonę Media Center w menu Start lub pasku QuickStart.



Na ekranie powitalnym wybierz opcję Instalacja niestandardowa i kliknij OK.



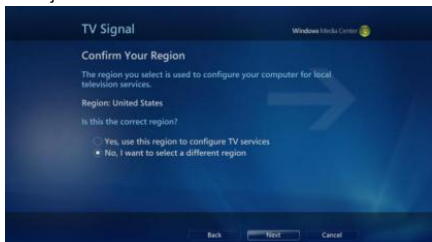
Kliknij przycisk Dalej i postępuj zgodnie z instrukcjami, aby skonfigurować Media Center.



Po dotarciu do ustawień opcjonalnych (optional setup) proszę wybrać, konfiguracja tunera, oraz sygnału TV i kliknąć dalej



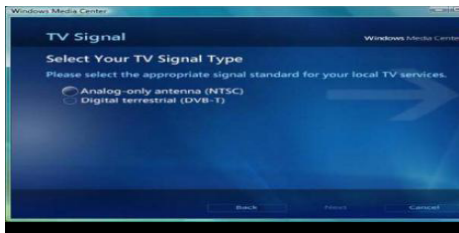
Jeżeli system wykrył poprawnie region w którym się znajdujesz, wybierz Tak, użyj tego regionu do skonfigurowania usług telewizyjnych i kliknij przycisk dalej. W przeciwnym razie kliknij opcję Nie, chcę wybrać inny region, kliknij dalej i wybierz swój region z listy, które się pojawi następnie kliknij przycisk dalej.



Wybierz źródło sygnału „antena” i przejdź dalej



7.Zaznacz DVB-T



Kliknij przycisk „start scan” i poczekaj na zakończenie procedury skanowania kanałów.





Wybierz Tak, jeśli chcesz korzystać z funkcji przewodnika Media Center, lub Nie, a następnie przejdź Dalej.



Na tym kończymy konfigurację karty TV z Media Center. Możesz kontynuować konfigurację resztę opcji.



1. Pornire

1.1 Introducere

Va multumim pentru alegerea produsului nostru DVB-T USB Dongle. Acest produs va transforma rapid si usor desktop-ul sau laptop-ul dumneavoastra intr-un sistem multimedia puternic. Vizionarea emisiunilor TV pe calculator, inregistrarea emisiunilor TV preferate si captarea de instantanee, toate se pot realiza cu ajutorul unui dispozitiv USB compact.

1.2 Caracteristici

- Televiziune digitala pentru notebook-uri si calculatoare
- Interfata Plug-and-Play USB 2.0 de mare viteza pentru calculatoare sau laptop-uri.
- Inregistrare video digitala ce suporta MPEG 2
- Alimentare prin dispozitivul USB
- ArcSoft TotalMedia Software:
 - Interfata cu functii puternice si usor de utilizat
 - Functia de schimbare a duratei de timp si de inregistrare programata
 - Scanare automata a canalelor si recunoastere dupa denumire
 - Suporta inregistrare video in timp real in format MPEG-2.
 - Captura video (pentru captarea fisierelor video, este necesar un dispozitiv video)
 - Editati fisierele video si fotografiile cu ajutorul unei operatiuni simplificate.
 - Creati expuneri frumoase pentru birou sau distractie.

1.3 Continut

- DVB-T USB Dongle
- Antena portabila
- Telecomanda
- CD de instalare al soft-ului
- Manual de utilizare

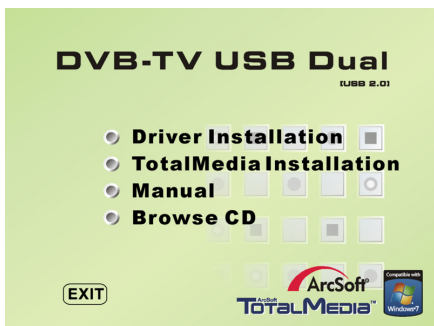
1.4 Cerinte Sistem

- Pentium 4, 2.4 GHz sau model mai avansat
- 256 MB RAM (recomandat 512MB)
- Microsoft Windows XP SP2 / VISTA / WIN7
- 1GB spatiu liber HD (pentru inregistrare TV, mai mult de 2G HD spatiu liber recomandat)
- CD-ROM drive
- Card VGA cu suport DirectX 9.0
- Suport DirectX 9.0 sau model mai avansat
- Port USB 2.0 disponibil
- Antena DVB-T

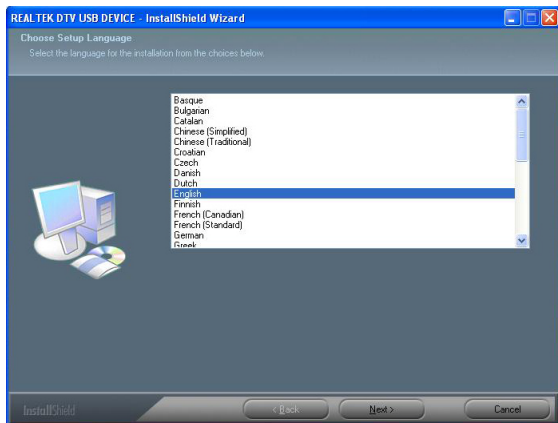
2. Instalare

2.1 Instalare Driver

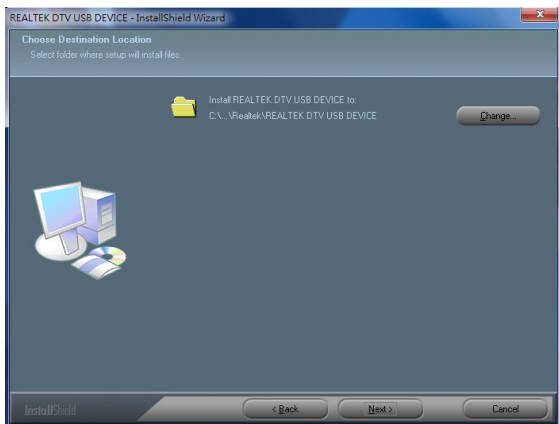
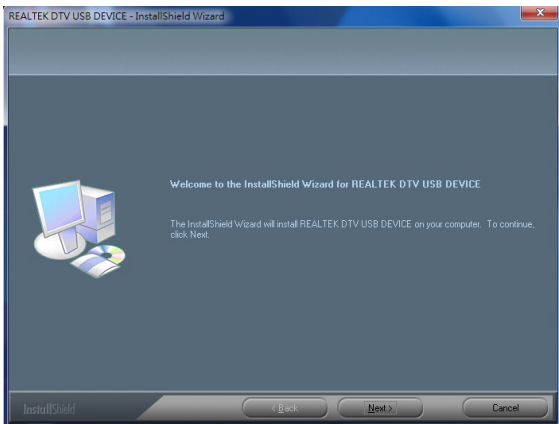
Introduceti CD-ul de instalare inclus. Selectati apoi optiunea "Driver Installation".



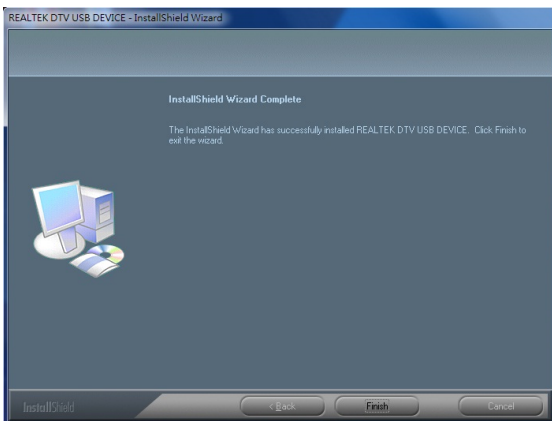
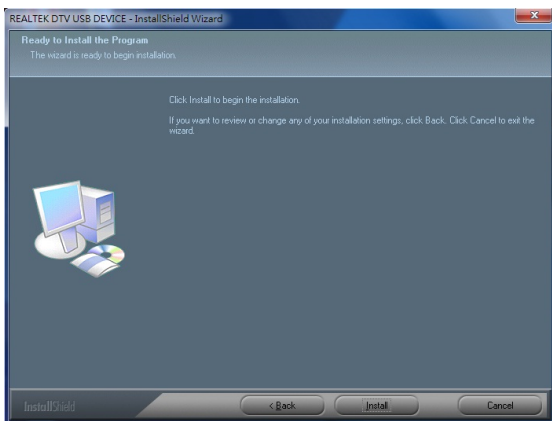
Alegeti limba de instalare si accesati optiunea 'Next'.



Accesati optiunea "Next".



Accesati optiunea "Install" si finalizati.



2.2 Instalati soft-ul Total Media

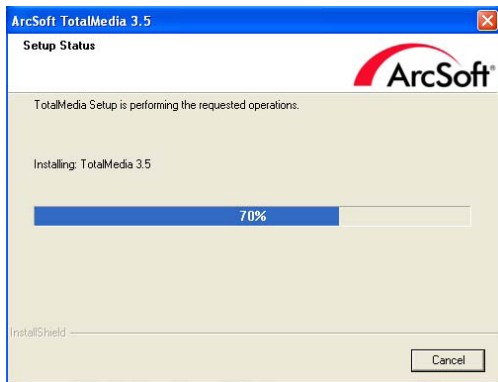
Accesati optiunea "Instalare TotalMedia" pentru instalarea soft-ului TotalMedia sau selectati de pe CD directorul "Total Media", "Setup.exe" si va rugam sa urmariti apoi instructiunile de pe ecran pentru instalarea programului.



Introduceti utilizatorul, compania si codul de serie al soft-ului. (codul de serie se afla in scris pe CD-ul cu soft-ul de instalare)



Introduceți numele de utilizator, compania și numărul de serial software-ului. (numărul de serie se află pe CD-ul. software-ului)



2.3 Instrucțiuni Manual Total Media

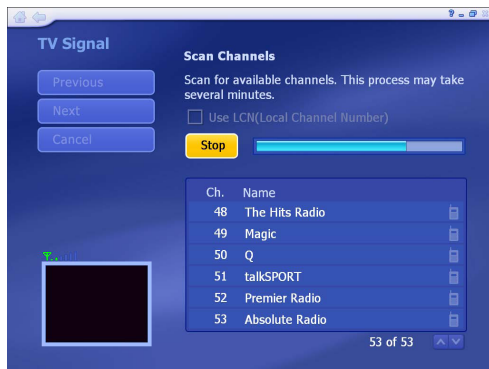
Alegeți opțiunea TV din meniul principal pentru a pregăti setarea TV și pentru a urmări emisiunile dumneavoastră preferate.



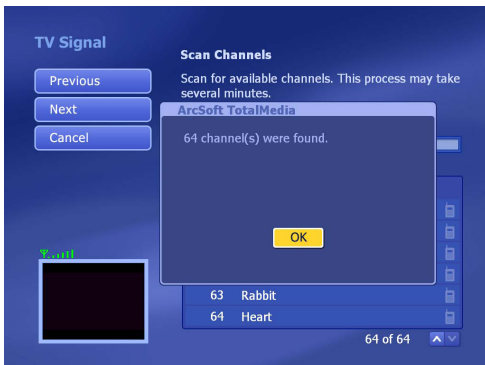
Alegeti regiunea



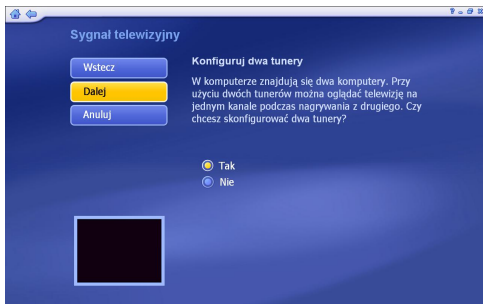
Accesati optiunea "Start" pentru scanarea canalelor



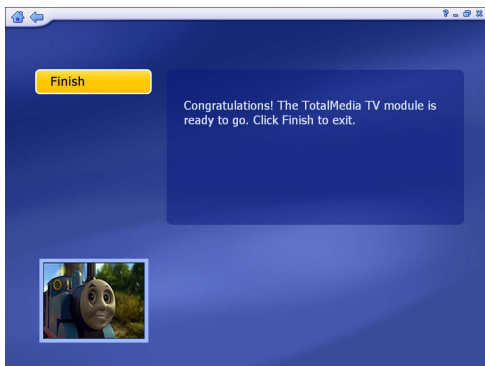
Apăsați butonul OK și treceți la următorul ecran.



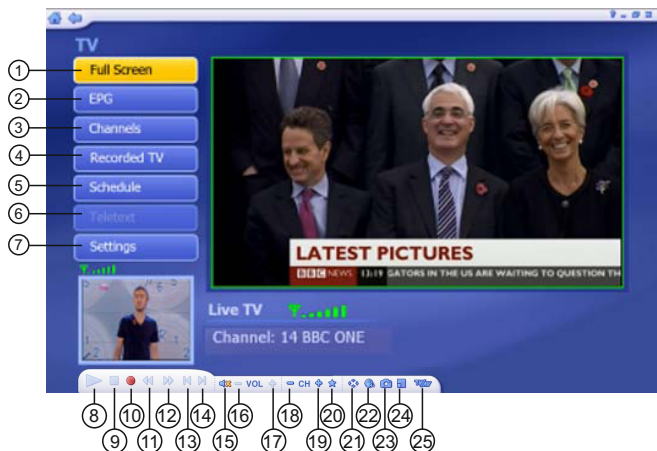
În cazul în care computerul este conectat la twintuner modelul CABLETECH URZ0185 programul vă întrebă dacă să utilizeze două tunere sau nu. Selectați Da și pentru a muta pe. Selectarea acestei opțiuni vă permite să înregistreze două canale.



O data ce canalul a fost scanat, accesati optiunea "Finalizare" pentru a accesa canalul.

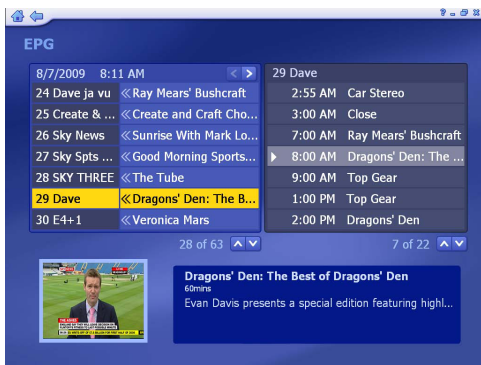


Interfata principala



1. Ecran complet
2. Functia EPG
3. Canale
4. Inregistrare TV
5. Programare
6. Teletext
7. Setari
8. Redare
9. Stop
10. Inregistrare
11. Derulare inapoi
12. Derulare inainte
13. Salt la inceputul redarii
14. Salt la sfarsitul redarii
15. Silentios
16. Reducere volum
17. Marire volum
18. Canalul anterior
19. Canalul urmator
20. Canale Favorite
21. Raportul de aspect
22. Audio flux
23. Captura cadru
24. Imagine în imagine
(disponibil doar pentru twintuner)
25. Changing the source

Pentru a accesa ghidul programarii electronice apasati butonul EPG.



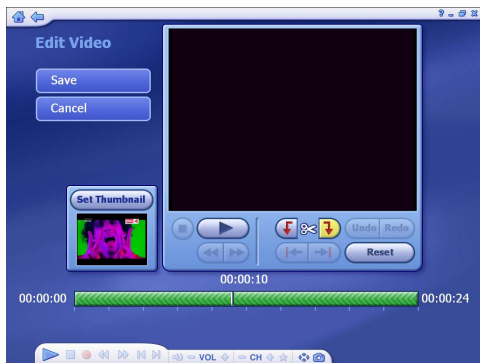
Inregistrati ceea ce doriti



Revedeti programele inregistrate



Editati inregistrarile video selectate



Pentru mai multe detalii, selectati optiunea "Manual" din meniul pornirii automate, se va deschide astfel directorul cu instructiuni , selectati limba preferata.

Nota: functiile acestei versiuni Total Media pot sa difere de caracteristicile mentionate in manualul de utilizare.

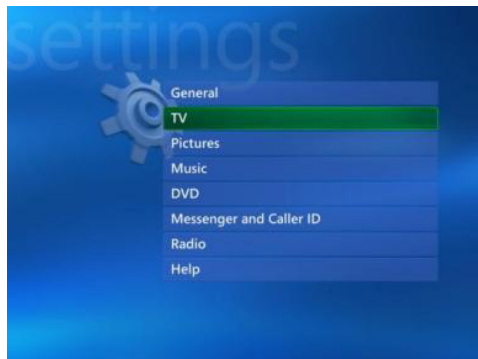
2.4 Setare Media Center (MCE 2005)

Accesati de doua ori pictograma My TV de pe desktop pentru a porni optiunea Media Center.

Accesati Setarile.



Accesati optiunea TV.



Accesati optiunea "Next" (Urmatorul).



Selectati optiunea 'Da', folositi aceasta regiune pentru a configura Serviciile TV daca regiunea curenta este afisata. In caz contrar, selectati optiunea 'Nu', selectati o regiune diferita.
Accesati optiunea "Next" (Urmatorul).



In cazul in care alegeti sa selectati regiunea, selectati-o din lista si apasati optiunea Urmatorul.



Accesati optiunea Next pentru a instala Ghidul Setarilor si apasati optiunea 'Next' (Urmatorul).



Accesati optiunea “ Next” (Urmatorul).



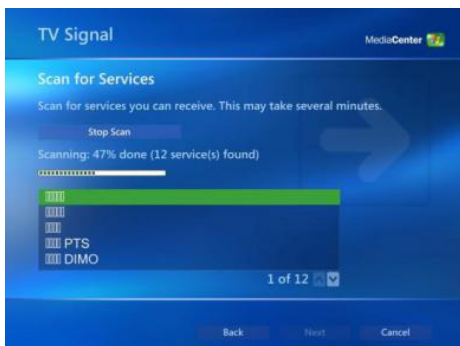
In cazul in care doriti sa folositi Ghidul Media Center, selectati optiunea 'Yes' (Da) si urmariti instiintarile de pe ecran. In caz contrar, selectati optiunea 'No' (Nu). Accesati optiunea “Next” (Urmatorul).



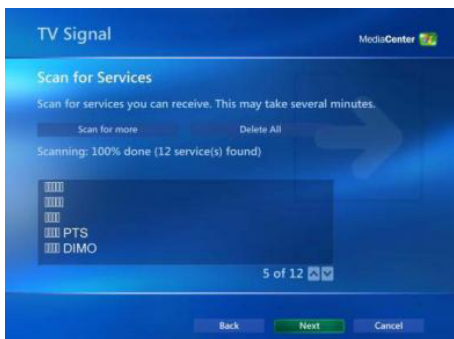
Accesati optiunea Pornire Scanare pentru a incepe scanarea unui canal.



Windows MCE va scana canalele disponibile din zona dumneavoastra. S-ar putea ca acest lucru sa dureze cateva minute.



Cand scanarea a fost finalizata, accesati optiunea 'Next' (Urmatorul).



Pentru a viziona programele TV, accesati optiunea My TV din meniul principal.

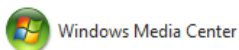


Accesati optiunea Live TV pentru a putea viziona emisiunile live la televizor!
Pentru mai multe detalii in privinta utilizarii optiunii Media Center, consultati manualul Windows MCE sau apelati la ajutor online.



2.5 Setare Media Center (Utilizatori Vista Premium)

Apasati pictograma Media Center din Meniul de Start sau de pe bara QuickStart.



De pe afisajul de intampinare, selectati setarea particularizata si apasati OK.



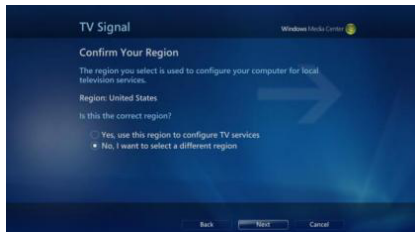
Accesati optiunea 'Next' si urmati instructiunile de pe ecran pentru a seta optiunea Media Center.



Cand ajungeti la ecranul cu Setari Optionale, selectati optiunea Configurare tuner, semnal TV si Ghid si apasati optiunea 'Next'.



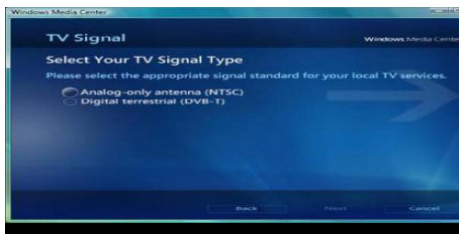
In cazul in care va aflati in regiunea current afisata, selectati optiunea 'Yes' (Da), folositi optiunea pentru regiune pentru a configura serviciile TV si apasati optiunea 'Next' (Urmatorul). In caz contrar, apasati optiunea 'No' (Nu), daca doriti sa selectati o regiune diferita, apasati tasta 'Next' (Urmatorul) si alegeti regiunea din lista care apare. Apasati apoi tasta 'Next' (Urmatorul).



Selectati aici sursa semnalului TV. Selectati Antena si apasati tasta 'Next' (Urmatorul).



Alegeti aici semnalul Terestru Digital si apasati tasta 'Next' (Urmatorul).

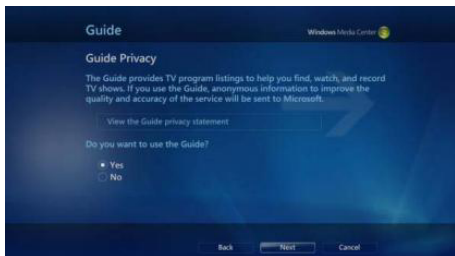


Accesati optiunea Pornire Scanare si permiteti ca scanarea canalelor sa se finalizeze, apasati apoi tasta 'Next' dupa ce s-a finalizat.





Selectati aici optiunea 'Yes' (Da) in cazul in care doriti sa folositi caracteristica Ghidul Media Center, sau optiunea 'No' (Nu) in cazul in care nu doriti. Accesati optiunea 'Next' (Urmatorul).



Setarea cardului TV pe optiunea Media Center este completa. Puteti continua sa setati restul optiunilor sau puteti selecta optiunea 'I am finished' si 'Next' pentru finalizarea setarii.



1. Vorbereitung

1.1 Einleitung

Vielen Dank dass Sie sich für den DVB-T USB-Dongle entschieden haben. Dieses Produkt verwandelt Ihr Notebook oder PC schnell und einfach in ein leistungsfähiges Multimedia-System. Fernsehen auf dem PC, Aufzeichnen Ihrer Lieblingssendungen und Schnappschuss-Bilder alles mit einem kompakten USB-Gerät.

1.2 Merkmale

- Digital TV für Notebooks und PCs
- Hochgeschwindigkeit USB2.0 Plug-and-Play interface für PC oder Laptop.
- Digitaler Video Recorder mit voller MPEG 2 Unterstützung
- Stromversorgung über USB
- ArcSoft TotalMedia Software:
 - Zeitversetzte Aufnahme und Programmierte Aufnahme
 - Automatische Sendersuche und Namenerkennung
 - Unterstützt Realzeit Videoaufnahme in MPEG-2 Format
 - Videoerfassung (Zur Videoerfassung wird ein Erfassungsprogramm - Video grabber benötigt)
 - Bearbeiten der Video und Fotodateien mit einer vereinfachten Funktion
 - Erstellen von schönen Diashows für Arbeit und Vergnügen

1.3 Packungsinhalt

- DVB-T USB Dongle
- Tragbare Antenne
- Fernbedienung
- CD mit Softwarepaket
- Bedienungsanleitung

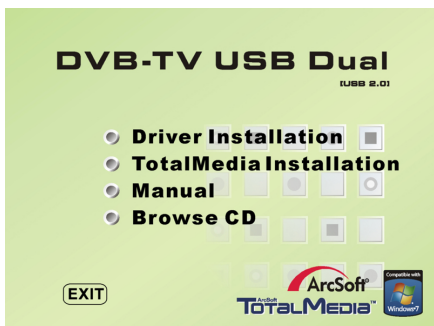
1.4 System Requirement

- Pentium 4 2.4 GHz oder höher empfohlen
- 256 MB RAM Systemspeicher (512MB ist empfohlen)
- Microsoft Windows XP SP2 / VISTA / WIN7
- 1GB freier HD Speicherplatz (Für TV Aufnahme mehr als 2G freier HD Speicherplatz ist empfohlen)
- CD-ROM Laufwerk
- VGA Karte mit DirectX9.0 Unterstützung
- DirectX 9.0 oder höher installiert
- Freier USB 2.0 Steckplatz
- DVB-T Antenne

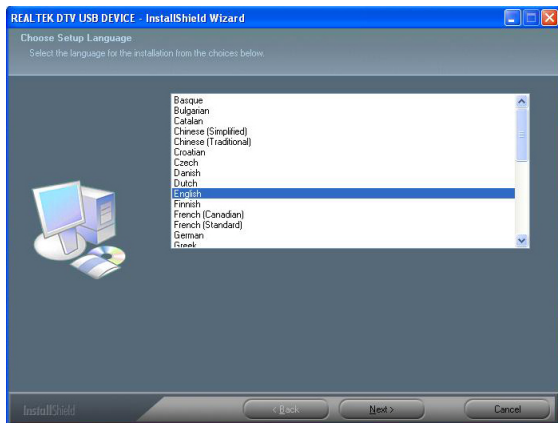
2. Installation

2.1 Treiberinstallation

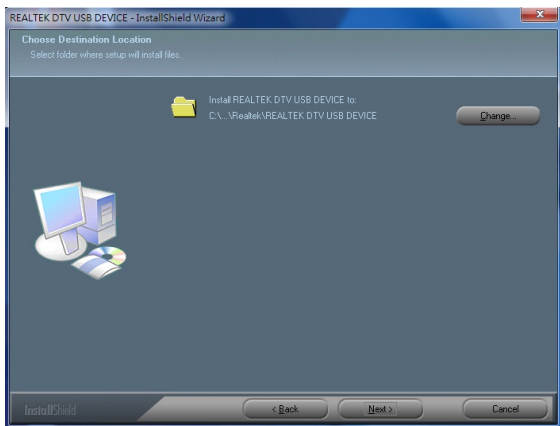
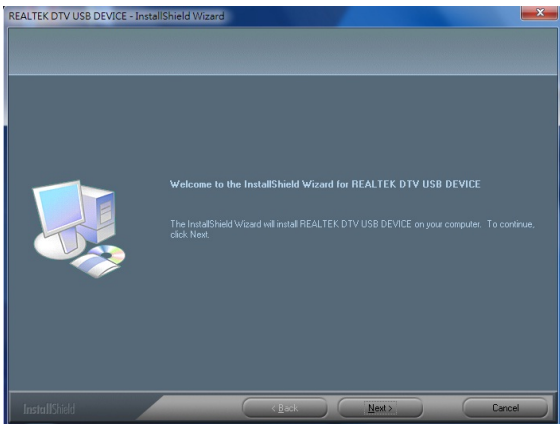
Mitgelieferte Installations-CD in das Laufwerk einlegen und Treiberinstallation auswählen



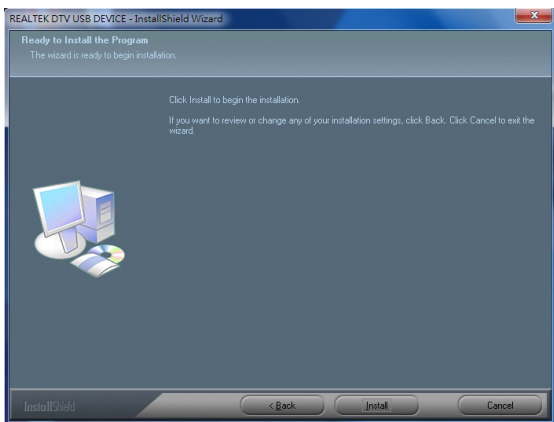
Sprache auswählen und „Next“ (Weiter) drücken



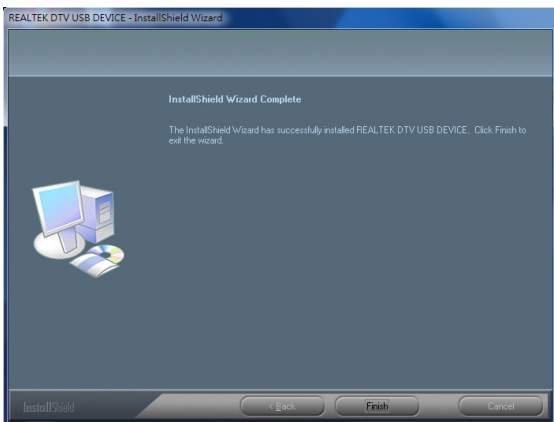
„Next“ (Weiter) drücken



Installationsordner auswählen und „Next“ (Weiter) drücken



„Finish“ (Beenden) drücken

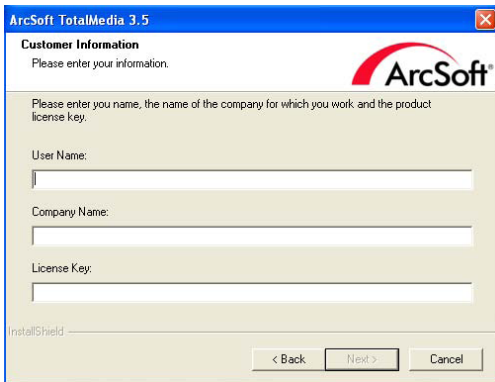


2.2 Total Media Installation

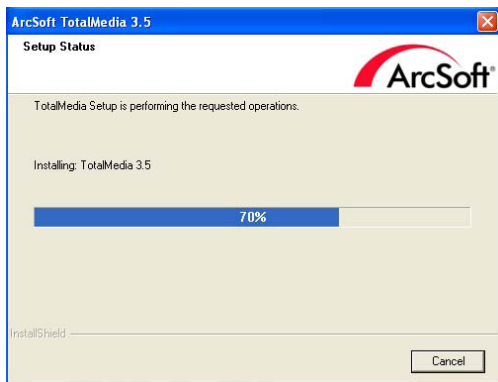
Klick auf „Arcsoft TotalMedia“ im Startbildschirm zur Installation der TotalMedia Software (2.1.1), oder aus dem CD Ordner „Total Media“ Setup.exe auswählen. Befolgen Sie die Anweisungen am Bildschirm zur Installation der Software.



Benutzername, Firma und Seriennummer der Software eingeben (Seriennummer befindet sich auf der Software CD)



Die Softwareinstallation beginnt



2.3 Total Media Bedienung

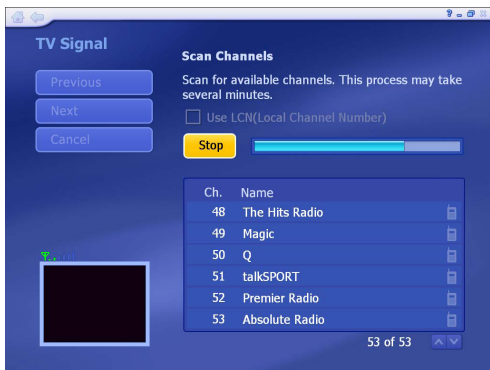
Wählen Sie "TV" für die TV-Einstellung und Betrachten der Favoritprogramme



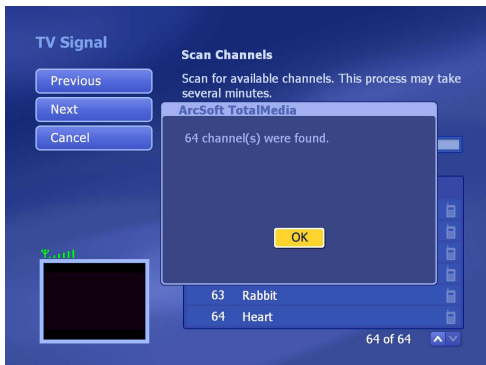
Region (Land) auswählen



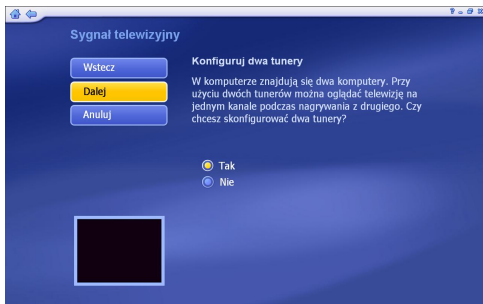
"Start" drücken für Sendersuche



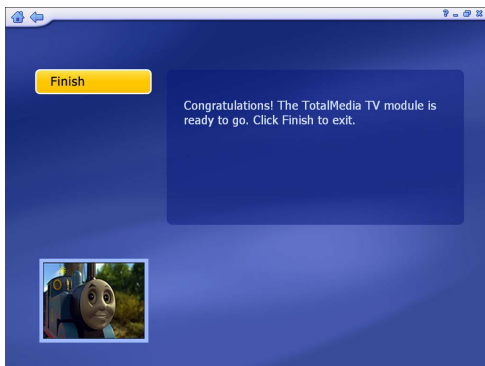
Sendersuchlauf beendet. „OK“ drücken



Wenn der Computer mit TwinTuner CABLETECH Modell URZ0185 Programm angeschlossen ist fragt Sie, ob auf zwei Tunern oder gar nicht nutzen. Wählen Sie Ja und ziehen weiter. Durch Auswahl dieser Option können Sie zwei Kanäle aufzeichnen.



Beenden nach erfolgreicher Sendersuche



Anzeige der gefundenen Sender

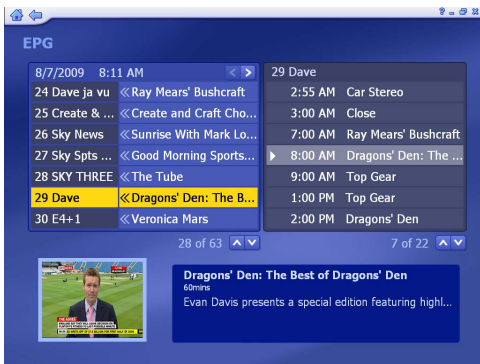


Total Media Programmüberblick



1. Vollbild
2. EPG
3. Programme
4. TV Aufnahmen
5. Programmierte Aufnahme
6. Teletext
7. Einstellungen
8. Wiedergabe
9. Stopp
10. Aufnahme
11. Schneller Rücklauf
12. Schneller Vorlauf
13. Rückwärts
14. Vorwärts
15. Sprung zum Anfang
16. Lautstärke verringern
17. Lautstärke erhöhen
18. Vorheriger Kanal
19. Nächster Kanal
20. Meine Favoriten
21. Seitenverhältnis
22. Audio-Stream
23. Erfassen Sie einen Rahmen
(nur verfügbar für TwinTuner)
24. Bild in Bild
25. Ändern der Quelle

Drücken der Taste EPG für den Elektronischen Programmführer:



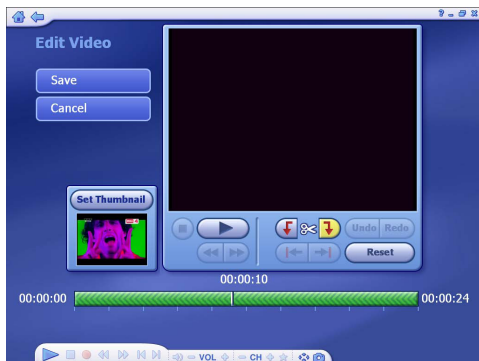
Programm aufnehmen:



Anzeige der gespeicherten Aufnahmen:



Video bearbeiten:



Für die Funktionen der TotalMedia Software siehe Bedienungsanleitung auf der CD, Ordner „Manual“.
Hinweis: Funktionen dieser Total Media Softwareversion können von den Funktionen in der Bedienungsanleitung beschrieben abweichen.

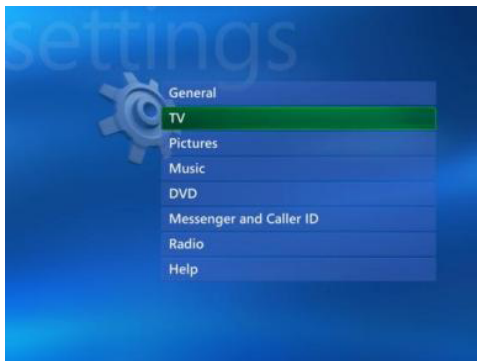
2.4 Media Center (MCE 2005) einstellen

Doppelklick auf das Symbol Mein TV auf dem Bildschirm um das Programm zu starten.

Klick auf „Settings“ (Einstellungen).



Danach Klick auf TV.



Klick auf „Next“ (Weiter)



Wählen Sie „Yes“ (Ja) um die aktuellen Ländereinstellungen zu behalten und „No, I want to select a different region“ um eine andere Einstellung auszuwählen.



Für andere Ländereinstellungen, gewünschtes Land aus der Liste auswählen und Klick auf „Next“ (Weiter).



Klick auf den Kreis neben „Set up Guide Settings“ EPG Einstellungen ändern und Klick auf „Next“ (Weiter).



Klick auf „Next“ (Weiter).



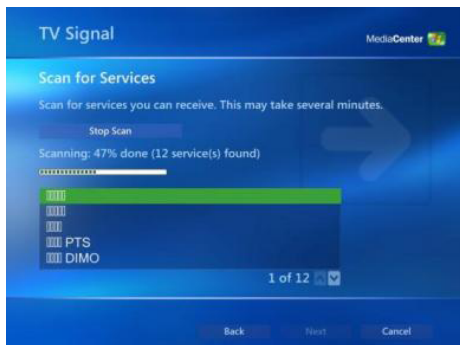
Wenn Sie den Media Center Programmführer benutzen wollen, wählen Sie „Yes“ (Ja) und befolgen die Bildschirmanleitungen. Wenn nicht, wählen Sie „No“ (Nein). Klick auf „Next“ (Weiter).



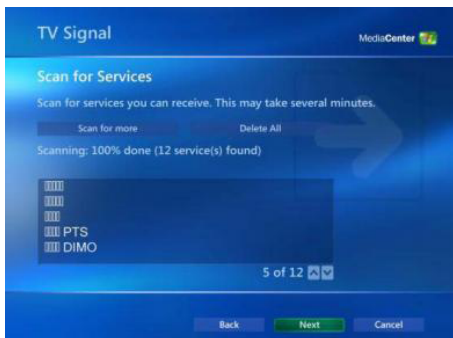
Klick auf „Start Scan“ (Sendersuchlauf starten)



Windows MCE wird nun alle Sender in Ihrer Region suchen. Dieses kann einige Minuten dauern.



Nach beendeten Suchlauf, Klick auf „Next“ (Weiter).



Um TV-Programme zu betrachten, Klick auf „My TV“ (Mein TV) im Hauptmenü.

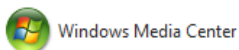


Klick auf „Live TV“ (TV betrachten) um Fernsehprogramme zu betrachten.
Für detaillierte Anleitungen zur Benutzung von Media Center, siehe Windows
MCE Bedienungsanleitung, oder Hilfe im Internet.



2.5 Media Center (Vista Premium) einstellen

Klick auf das Symbol Media Center im Startmenü oder der Schnellstartleiste.



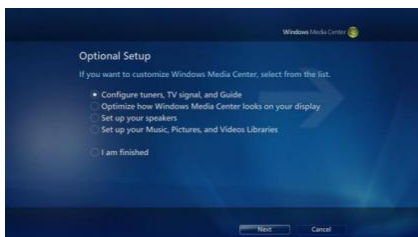
Vom Willkommenbildschirm wählen Sie „Custom setup“
(Benutzereinstellungen) und Klick auf OK



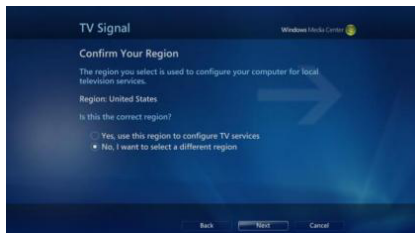
Klick auf „Next“ (Weiter) und befolgen Sie die Bildschirmanleitungen zur Einstellung des Media Center.



Im Bildschirm Optionale Einstellungen, wählen Sie Empfänger, TV Signal und Programmführer Einstellen und Klick auf „Next“ (Weiter).



Wählen Sie „Yes“ (Ja) um die aktuellen Ländereinstellungen zu behalten und Klick auf „Next“ (Weiter), oder „No, I want to select a different region“ um eine andere Einstellung auszuwählen. Klick auf „Next“ (Weiter) und gewünschtes Land aus der Liste auswählen und Klick auf „Next“ (Weiter).



TV-Signalquelle Antenne auswählen und Klick auf „Next“ (Weiter).



Hier Digital Terrestrial (DVB-T) auswählen und Klick auf „Next“ (Weiter).

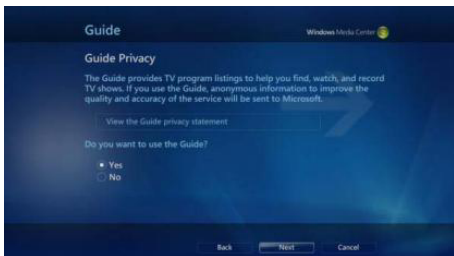


Klick auf „Start Scan“ Sendersuchlauf beginnen und Klick auf „Next“ (Weiter) nach beendeter Suche.





Wenn Sie den Media Center Programmführer benutzen wollen, wählen Sie „Yes“ (Ja) und befolgen die Bildschirmanleitungen. Wenn nicht, wählen Sie „No“ (Nein). Klick auf „Next“ (Weiter).



Die Einstellungen Ihrer TV-Karte mit Media Center ist beendet. Sie können auch die anderen Optionen einstellen, oder Sie wählen „I am finished“ (Ich bin fertig) und Klick auf „Next“ (Weiter) um die Einstellungen zu beenden.

